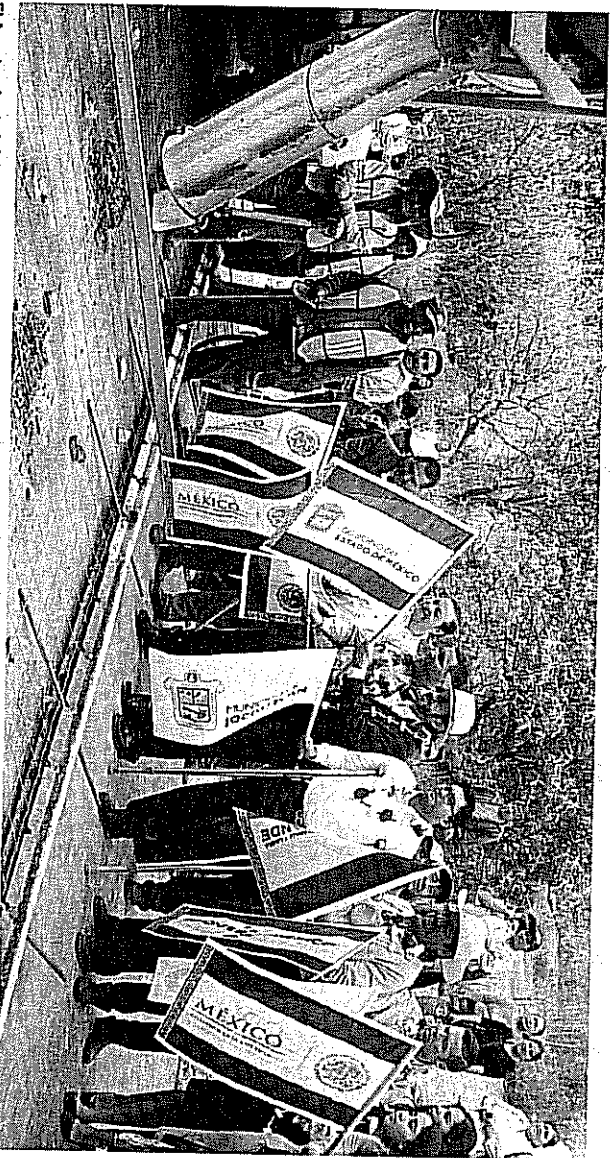


mejores rasgos comunicativos para Santa María Endaré



El Ayuntamiento inicia la modernización y ampliación de la carretera Santa María Endaré- cabecera municipal, con el apoyo de la CDI y CEDPIEM.

Guadalupe Morelos

Jocotitlán, Méx. Habitantes de Santa María Endaré recibieron con la tradicional ceremonia mazahua, al delegado federal de la Comisión Nacional para el Desarrollo de los Pueblos Indígenas (CDI), Javier Jerónimo Apolonio, y al alcalde Iván Esquer Cruz, quienes acudieron a dar el banderazo a la modernización y ampliación de la carretera que comunica a esta localidad con la cabecera, cuya inversión será cercana a los 6.4 millones de pesos.

En este que fue la tercera actividad de esta jornada de traba-

jo, se contó con la presencia de Eduardo Gasca Pliego, presidente del Gabinete Regional; Fernando Platas Alvarez, Director del IMCUFIDE, el primer Secretario de Asuntos Políticos y Consulares de la Embajada de la República de Filipinas, Ángel Amonoy Victor, el Delegado Federal de la Secretaría de Economía, José Luis Velasco Lino, funcionarios estatales y federales.

El edil señaló que en esta obra participarán la CDI, CEDPIEM y Ayuntamiento, por lo que agradeció esta suma de esfuerzos, que demuestran el cariño que le tienen a esta gente del norte del estado.

Le pidió a Jerónimo Apolonio

que siga ayudando a su pueblo, "con esa identidad que nos une, sabemos que siempre será una persona que tenderá el brazo firme y solidario a esto sus pueblos".

Reiteró que Jocotitlán estará trabajando de manera cercana con el consul de Filipinas, para intercambiar actividades culturales, artísticas y comerciales que sin dudas les permitirá seguir creciendo.

Asimismo, pidió a las nuevas autoridades auxiliares seguir trabajando juntos por su comunidad, ya que el compromiso del ayuntamiento es mantener una estrecha colaboración para juntos abatir las necesidades.