



**Sistema Municipal de Información
Estadística y Geográfica**

**Cuaderno Ehécatl
No.2
2016 Abril- Junio**





Ehécatl



Ecatepec proviene de la lengua náhuatl Ehecatepétl, que se compone de Ehécatl, que se refiere al “Dios del Viento”, a quien se identifica como una manifestación del Dios Quetzalcóatl, y Tépétl que significa “Cerro”, por lo que se traduce como “Cerro del Dios del Viento”.



ÍNDICE

TEMAS	PAG.
Equidad	4
Sexualidad	6
Edad Reproductiva	7
Timoteo	8
Venta de Energía Eléctrica	10
Mexicable	11
Grafiti	13



Equidad

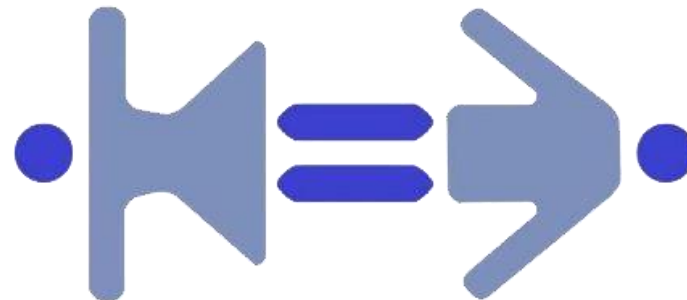
¿Qué es equidad de género?

El concepto de equidad está vinculado a la justicia, imparcialidad e igualdad social. El género es una clasificación que permite agrupar a los seres que tienen uno o varios caracteres comunes.

¿Cómo entender la equidad de género?

La sociedad tradicionalmente ha identificado el término equidad de género con igualdad, la cual debe referirse a la aceptación de las diferencias entre hombre y mujeres.

Equidad de género es reconocer que todos y todas tenemos derechos. Lo ideal es buscar un equilibrio en el que ninguna de las partes se beneficie de manera injusta en perjuicio de la otra.





Sexualidad

La sexualidad es un universo complejo que engloba 4 aspectos principales, el biológico, psicológico, social y ético. Todos estos están relacionados entre sí y son inseparables, cada uno de ellos, juega un papel importante en la forma de cómo percibimos todo lo relacionado a lo sexual, esto es importante, para tener en cuenta el número de hombres y mujeres para ver el crecimiento que se da gracias a la sexualidad, sirve para dar una mejor explicación se observa en las siguientes tablas de estadística donde se refleja el total de población entre mujeres y hombres que habitan en Ecatepec.

Ecatepec de Morelos

Población total según sexo, tasa de crecimiento y participación porcentual 2000, 2010 y 2015

Año	Total	Hombres	Mujeres	T CI	PPE
2000	1 622 697	797 889	824 808	0.	12.39
2010	1 656 107	806 443	849 664	0.	10.91
2015	1 677 678	814 477	863 201	0.2	10.36

TCI: Tasa de Crecimiento Intercensal. PPE: Participación porcentual con respecto al total estatal.

Fuente: IGCEM. Dirección de Estadística elaborado con información del INEGI. Censo General de Población y Vivienda, 2000. Censo de Población y Vivienda, 2010. Encuesta Intercensal, 2015.





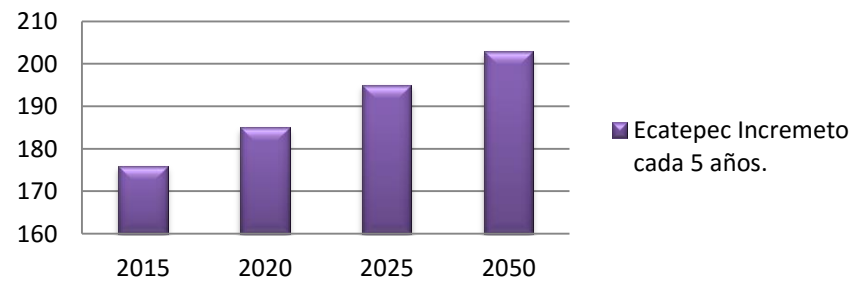
El reflejo según un estimado la población incrementa un aproximado del 4.12% cada 5 años

Ecatepec de Morelos Estimación de la población total según sexo 2015, 2020, 2025 y 2030

Año	Total	Hombres	Mujeres
2015	1 760 705	857 774	902 931
2020	1 859 266	905 910	953 357
2025	1 955 431	952 840	1 002 591
2030	2 039 602	993 895	1 045 708

Fuente: IGCEM. Dirección de Estadística elaborado con información del CONAPO. Proyecciones de la Población del estado de México, 2010-2030.

Ecatepec de Morelos





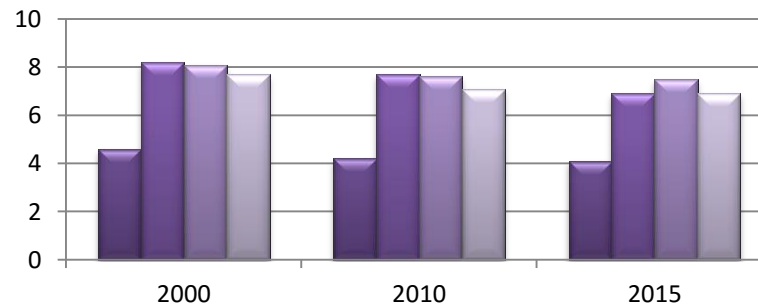
Edad Reproductiva

Dentro de los últimos del 2000 al 2015 registrados en Ecatepec vemos la disminución de población en Mujeres, Adolescentes y jóvenes.

Grupo de edad	2000	2010	2015
Total	287 793	267 930	255 806
12 - 14 años	46 792	42 933	41 548
15 - 19 años	82 008	77 202	69 632
20 - 24	81 610	76 585	75 279
25 - 29 años	77 383	71 210	69 347

Fuente: IGCEM. Dirección de Estadística elaborado con información del INEGI. Censo General de Población y Vivienda, 2000.

Censo de Población y Vivienda, 2010. Encuesta Intercensal, 2015.





H. AYUNTAMIENTO DE
ECATEPEC DE MORELOS



La Historia...

Durante miles de años, el hombre ha reproducido su propia imagen en forma bidimensional y tridimensional. Hasta el movimiento modernista del siglo XIX, la escultura en particular tendía a ser una reproducción casi exacta de la figura humana. Sin embargo, desde el periodo modernista del siglo XIX, la figura humana tomó un marco más abstracto adoptando interpretaciones más conceptuales, dejando que artistas como Rodrigo de la Sierra abrazaran el arte sutil de la metáfora.

Cualquiera que sea la calidad o atributo que forme a un artista, ya sea la pasión, el talento, la suerte o la oportunidad, Rodrigo de la Sierra parece poseer todos éstos. Después de haber formado una carrera exitosa en el ámbito de la arquitectura.

De la Sierra siguió adelante con sus estudios para desarrollar una carrera como artista, o para ser más precisos, como escultor. Al comienzo Rodrigo se dedicó a la escultura clásica, la que elaboró con suma exactitud poco después de dejar la academia. Luego, después de haber dibujado una serie de garabatos sobre un cuaderno de apuntes, nació la comedia trágica de su nuevo personaje “Timoteo”, al que cariñosamente apodó “Timo”.

De la Sierra se refiere a Timo como el “hombre de todos”, un tipo de álter ego. Al estudiarlo más a fondo, uno se percató de que al comienzo este personaje se muestra con un aspecto aparentemente cómico y ligero, sin embargo pronto se da cuenta de que detrás de esta careta inicial, se interpretan asuntos de suma importancia y seriedad.

Aunque De la Sierra siguió laborando como arquitecto de tiempo completo durante una temporada larga, finalmente dio a luz al personaje de Timo a finales del año 2006 con una pequeña escultura de madera de Timo recargándose sobre el mundo: “Alcanzando mi Universo”. Sin embargo, este pequeño hombre llegó realmente a la escena artística durante la crisis económica global, la crisis bancaria y el cierre del banco de inversiones más importante.



TIMOTEO EN ECATEPEC...

Un visitante llegó a Ecatepec para quedarse. Es un personaje urbano que no tiene rostro pero sí una identidad: es “Timoteo”, escultura de Rodrigo de la Sierra.

El artista Rodrigo de la Sierra -quien se ha presentado en ferias de arte contemporáneo en diversos países del mundo y en recintos como el Museo Nacional de Antropología, el Museo de Arte Moderno y el Museo Soumaya-, explicó que los rasgos físicos del personaje son nulos pues la intención es que el espectador le otorgue identidad.

“Existen dos lugares significativos para que un escultor presente sus obras, uno de ellos es en un museo y el otro, en un espacio público, estas obras están hechas para la gente, fueron realizadas para lograr una comunicación. Es para mí un honor estar aquí presentando esta obra”, declaró.

Estas piezas son de bronce, son de una altura aproximada de un metro y medio, un peso de 111 kilogramos y están terminadas con pintura; tienen una forma humana caracterizada por su volumen, sin rasgos físicos, con la intención de que el espectador le otorgue identidad.





Venta de Energía Eléctrica

Ecatepec de Morelos, Volumen, valor y usuarios de las ventas de energía
Eléctrica 2007-2015

Año	Valor	Volumen	Usuarios
	(Megawatt por hora)	(miles de pesos)	(personas)
2007	1 493 949.76	1 884 189.03	275 782
2008	1 480 873.77	2 197 898.18	284 492
2009	1 444 755.31	1 821 354.86	294 604
2010	1 118 584.82	1 614 117.30	339 737
2011	1 157 413.68	1 479 130.00	335 530
2012	1 686 949.55	2 789 603.53	377 644
2013	1 677 566.12	2 840 994.52	390 524
2014	1 703 349.85	2 958 841.89	410 359
2015 ^{E/}	1 915 231.49	3 524 511.01	438 152





Mexicable

Con un 90% de avance se encuentran las obras del Mexicable, sistema de transporte que se construye en la zona oriente de la sierra de Guadalupe, en Ecatepec, estado de México.

El primer teleférico que se utilizará como medio de transporte público en el país contará con siete estaciones, las cuales llevarán los nombres de: Santa Clara, Hank González, Fátima, Tablas del Pozo, Los Bordos, Deportivo y La Cañada.

En el proyecto se invertirán más de mil 500 millones de pesos y se estima que será puesto en funcionamiento en el segundo semestre de este 2016.

La ruta que recorrerá el Mexicable será desde la parte alta de San Andrés de la Cañada hasta la vía Morelos, punto donde se interconectará con el Mexibus 4 Indios Verdes-Tlalnepantla-Ecatepec- Tecámac, el cual también se encuentra en construcción.





El Mexicable contará con una extensión de casi 5 kilómetros, 185 cabinas, siete estaciones y dos terminales. Se espera que en una primera etapa transporte a más de 26 mil personas al día.





Hasta ahora las autoridades han erogado cerca de 40 millones de pesos para indemnizar a propietarios de algunos predios que se encontraban en el trazado de la línea del teleférico y que tuvieron que ser ocupados para desarrollar las obras.

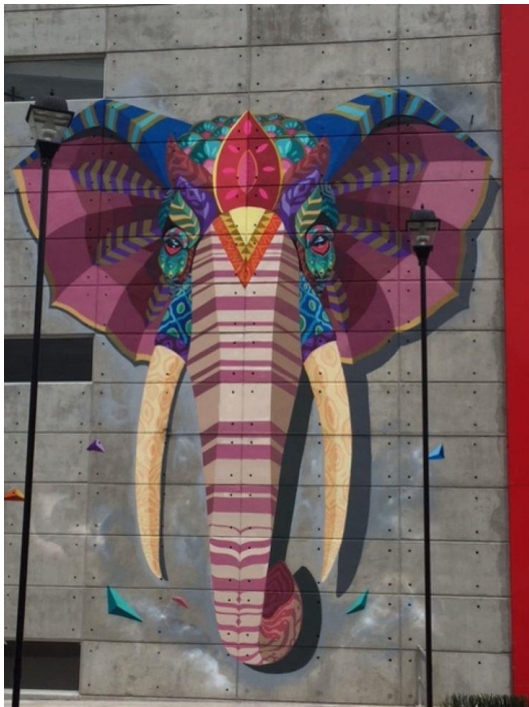
La empresa que lleva a cabo el proyecto ha construido sistemas similares en Zúrich, Italia, Detroit, Colombia y Nueva York.





Grafiti

En San Andrés de la Cañada, comunidad donde se construye el **Mexicable** en Ecatepec, el gobernador **Eruviel Ávila** realizó el trazo inicial del **proyecto de arte urbano #LaCalleEsTuya**, donde 5 kilómetros de bardas y casas a lo largo del recorrido que tendrá este sistema teleférico de **transporte público**, servirán de lienzo para artistas nacionales e internacionales, con el fin de recuperar espacios públicos para fomentar la cultura, la convivencia, la identidad y ofrecer alternativas a los artistas urbanos para expresar sus ideas.





DIRECTORIO

Lic. Indalecio Ríos Velázquez

Presidente Municipal Constitucional de Ecatepec de Morelos

Coordinación Ejecutiva

Mtro. Raúl Sadoc Ríos Ortega

Titular de la Coordinación de Información

Lic. Lilia Georgina González Serna

Titular de la UIPPE

Desarrollo y contenido

Ing. Isaac García Montoya

Responsable de Información Estadística y Geográfica

Cuaderno Municipal de Información Demográfica, Estadística y Geográfica No 2.
Publicación del Sistema Municipal de Información Estadística y Geográfica de Ecatepec de Morelos
Coordinación de Información/UIPPE.

Palacio Municipal, 2º. Piso

Tel. 5836 1643