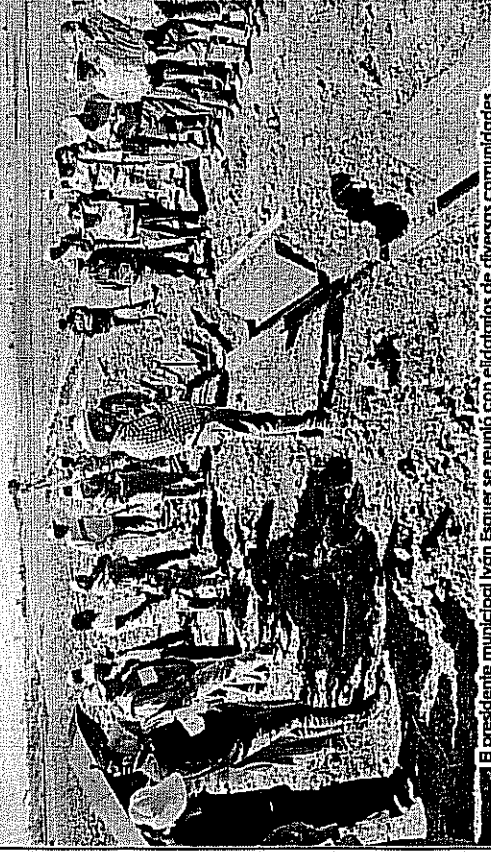


Iván Esquer ratifica su compromiso con el sector agrícola

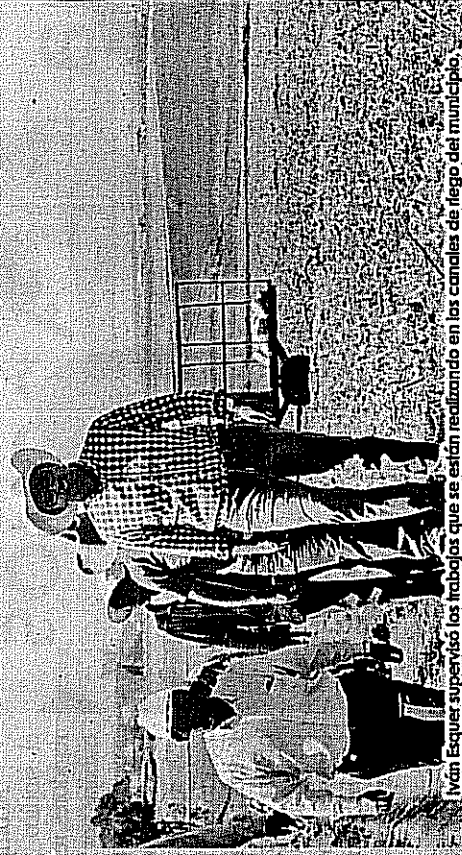


El presidente municipal Iván Esquer se reunió con ejidatarios de diversas comunidades.

Jocotitlán, Méx.- El alcalde de este municipio, Iván Esquer Cruz llevó a cabo la supervisión de los trabajos que se están realizando en los canales de riego de las comunidades de Sifiani, Santa María Endare, Los Reyes y Tacatque, mismos en las que se

habrán de aplicar 111 toneladas de cemento.

Al reunirse con ejidatarios de estas comunidades, el presidente municipal Iván Esquer refrendó su compromiso con el campo de este municipio y señaló que trabajará fuertemente y en coordinación con los



Iván Esquer supervisó los trabajos que se están realizando en los canales de riego del municipio.

demás órdenes de gobierno para fortalecer a este sector primario.

Cabe señalar que las toneladas de cemento que serán aplicadas en estos canales de riego, son fruto de las gestiones realizadas por el alcalde Iván Esquer Cruz ante la secretaria de Desarrollo Agropecuario (Sedagro).

Asimismo, el mandatario local reconoció el trabajo que realizan los ejidatarios, señaló que son gente comprometida con su municipio, por tal motivo afirmó que se suma a los esfuerzos emprendidos por este sector "todos nos sumamos y por supuesto Jocotitlán está trabajando en el campo" asevero.

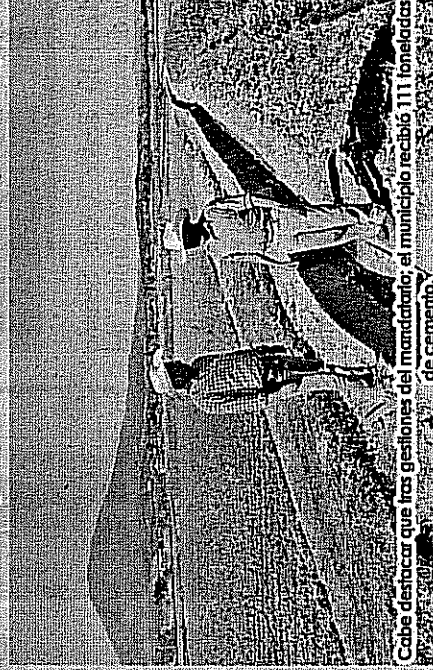


LA ORGANIZACION DE COMISARIAL EJIDALES DE JOCOTITLAN

POYANDO SIEMPRE A SU PRESIDENTE MUNICIPAL

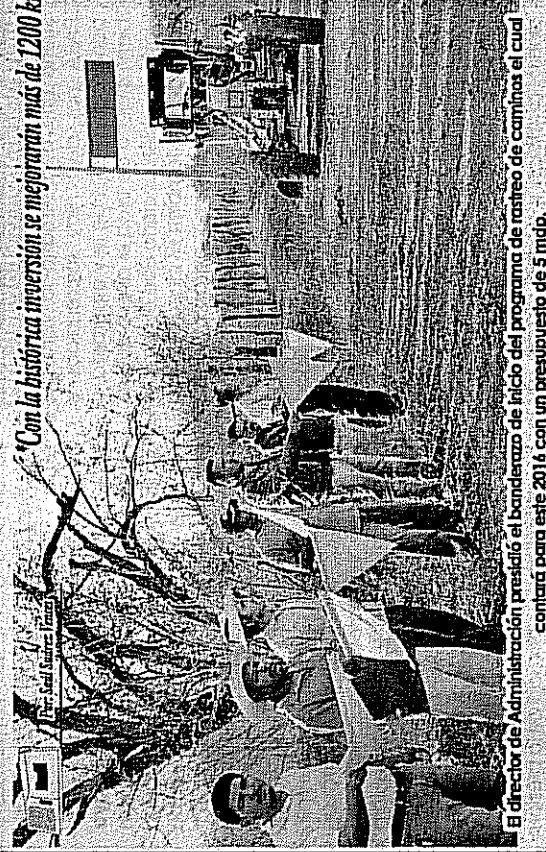
IVAN ESQUER CRUZ

Ejidatarios del municipio mostraron su respaldo al alcalde Iván Esquer Cruz.



Cabe destacar que tres gestiones del mandatario, el municipio recibió 111 toneladas de cemento.

Yoco Giles destina 5 mdp para rastrear carreteras de Tlatlaya



Con la histórica inversión se mejorarán más de 1200 kilómetros de carreteras en las 8 regiones del municipio sureño

Tlatlaya, Méx.- Autoridades del Ayuntamiento de este municipio, dieron inicio formal al programa de rastreo de carreteras 2016, teniendo como principales objetivos garantizar a miles de habitantes un traslado más rápido y seguro hacia sus destinos, para ello, el monto previsto a invertirse será de 5 millones de pesos.

Con la representación del alcalde Eulogio Giles Gutiérrez, acudió a dar inicio a este programa el Director de Administración del Ayuntamiento, Felipe



El director de Administración presidió el banderazo de inicio del programa de rastreo de carritas el cual contará para este 2016 con un presupuesto de 5 mdp.

AYUNTAMIENTO MUNICIPAL DE TLATLAYA
FORO DE CONSULTA REGIONAL
PLAN DE DESARROLLO MUNICIPAL

La titular del DIF, Azucena Avilés Arellano encabezó los trabajos de mantenimiento de la Unidad Básica de Rehabilitación Social, (UBRS), en la cual se brindan servicios de tamacá al 50%, consulta general, especialista en medicina y rehabilitación, orientación psicológica y consulta odontológica.

Hernández Rogel acompañado del regidor Jesús Cecilio Avilés, el Director de Obras Públicas, José Luis Sánchez León; empleados de la actual administración así como delegados y habitantes de las comunidades beneficiadas: Peña del Órgano, Charco del Lagarto, Juntas de Santa Ana, Los Hornos, Cerro del Morado, El Zopilote y El Revelado, todas ellas ubicadas en la carretera La Palma - El Revelado, la cual tiene una longitud de 35 km, misma que será la primera en rastrear, en la región de San Antonio del Rosario.

Momentos antes de dar el banderazo de inicio, Felipe Hernández Rogel destacó el interés de la actual administración en mejorar las vías de comunicación de todo el municipio, "hoy iniciamos en esta zona de San Antonio y posteriormente llegaremos con este programa a todas las regiones de Tlatlaya, esto es un compromiso de campaña del alcalde Eulogio Giles Gutiérrez y se habrá de cumplir a cabalidad", precisó.

Inician foros regionales para crear Plan de Desarrollo Municipal

Delegados de las 11 comunidades que conforman la región de Coatepec estuvieron presentes en el foro encabezado por el alcalde Eulogio Giles Gutiérrez quien durante esta actividad escuchó las distintas necesidades que se tienen en esta zona para que en lo posterior sean integradas al Plan de Desarrollo Municipal, el cual será eje rector de las acciones a realizarse durante los tres años de la actual administración.

En la comunidad de Coatepec se llevó a cabo el foro regional de consulta ciudadana para integrar el Plan de Desarrollo Municipal.