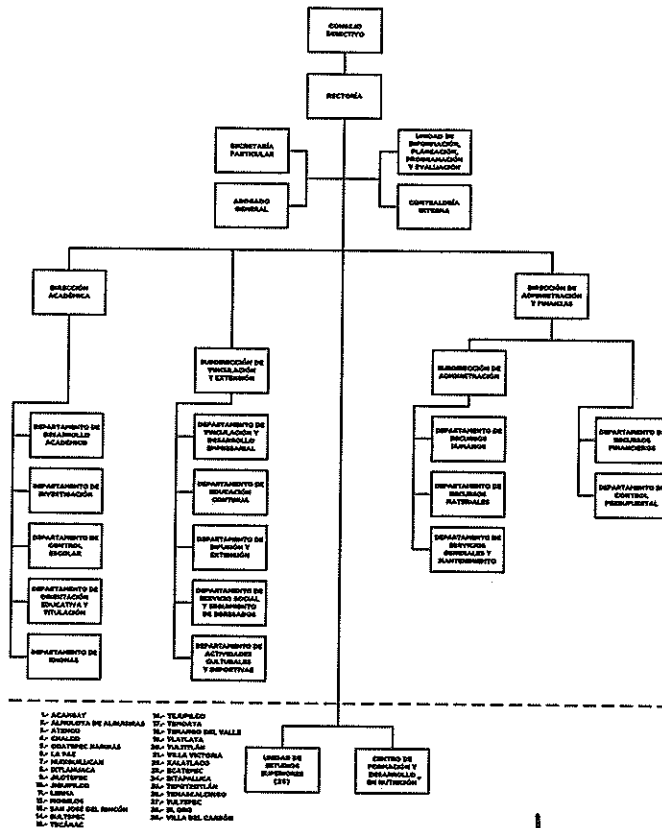


UNIVERSIDAD MEXIQUENSE DEL BICENTENARIO

ORGANIGRAMA



- 1.- ACAPULCO
- 2.- ALBUQUERQUE DE ALAMOS
- 3.- ATIZAPALCO
- 4.- CHALCO
- 5.- COATEPEC DE BARRALES
- 6.- LA HAZ
- 7.- HERRERERÍA
- 8.- IXTAPALCO
- 9.- JALISCO
- 10.- LERMA
- 11.- MORELOS
- 12.- SAN JOSÉ DEL RINCON
- 13.- TOLUCA
- 14.- TEPIC
- 15.- TEPIC
- 16.- TEPIC
- 17.- TEPIC
- 18.- TEPIC
- 19.- TEPIC
- 20.- TEPIC
- 21.- TEPIC
- 22.- TEPIC
- 23.- TEPIC
- 24.- TEPIC
- 25.- TEPIC
- 26.- TEPIC
- 27.- TEPIC
- 28.- TEPIC
- 29.- TEPIC
- 30.- TEPIC
- 31.- TEPIC
- 32.- TEPIC
- 33.- TEPIC
- 34.- TEPIC
- 35.- TEPIC
- 36.- TEPIC

*[Handwritten signature]*

CON FUNDAMENTO EN EL ARTICULO 7, FRACCIÓN XXIV DEL REGLAMENTO INTERIOR DE LA SECRETARÍA DE FINANZAS, SE APRUEBA LA PRESENTE ESTRUCTURA DE ORGANIZACIÓN, LA CUAL HA SIDO REGISTRADA Y RESGUARDADA EN LA DIRECCIÓN GENERAL DE INNOVACIÓN.  
 ABRIL DE 2019.