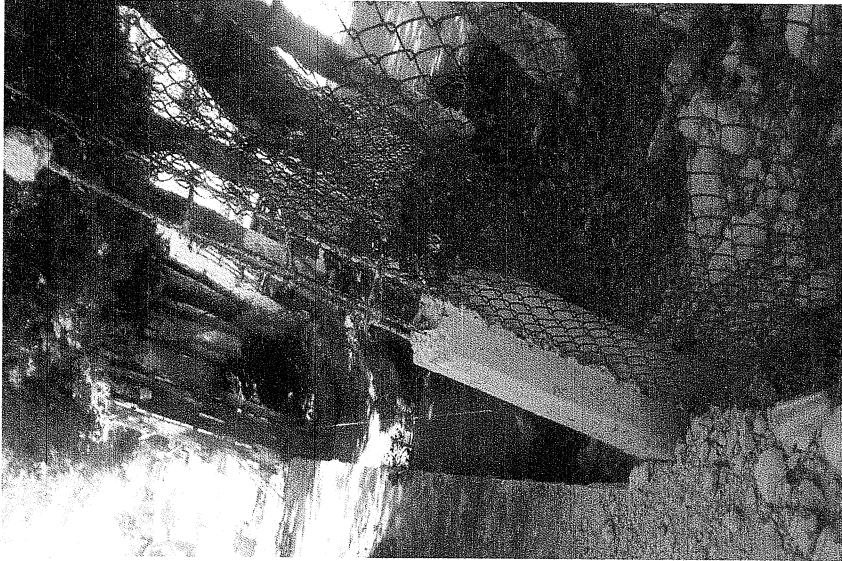


OBRA:	"REHABILITACION EN ESCUELA PRIMARIA "		HOJA:	1	DE	15
CONTRATO:	JOCIDOYSP/FISIMDF-029/2015/AD-023		FECHA:	25-may-15		
CONCEPTO:	DESAMANTEAMIENTO DE CERCA DE MALLA CICLONICA DE 2 MTS DE ALTURA. INCLUYE; ACARREO, MANO DE OBRA, HERRAMIENTA Y EL EQUIPO NECESARIO PARA SU EJECUCIÓN					
UNIDAD:	ML	ESTIMACIÓN No.:	1 (UNO)	PERÍODO:	DEL 06-abril-2014	AL 24-mayo-2015

REPORTE FOTOGRAFICO



ELABORÓ

  
T. EN C. U. MIGUEL ANGEL REYES MORENO  
SUPERINTENDENTE DE OBRA

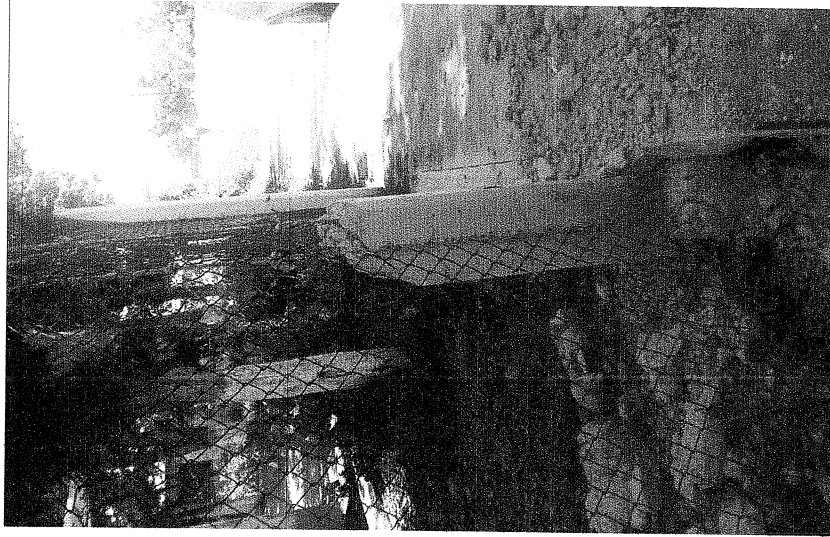
AUTORIZO

DIRECCION DE OBRAS PÚBLICAS

  
T. EN C. ROLFO GARCIA GONZALEZ  
SUPERVISOR DE OBRA

OBRA:	"TERMINACIÓN DE LOSA DE 4 AULAS EN SEGUNDA PLANTA EN LA ESCUELA PRIMARIA No. 265"		HOJA	2	DE	15	
CONTRATO:	JOCIDOYSP/FISMDF-008/2015/AD-003		FECHA:	25-may-15			
CONCEPTO:	DEMOLICION POR MEDIOS MANUALES, DE CASTILLOS DE CONCRETO SIMPLE REFORZADO , INCLUYE. MANO DE OBRA, HERRAMIENTA, EL EQUIPO NECESARIO Y ACARREO LIBRE.						
UNIDAD:	M3	ESTIMACIÓN No.:	1 (UNO)	PERÍODO: DEL	06-abril-2014	AL	24-mayo-2015

REPORTE FOTOGRAFICO




ELABORÓ

  
T. EN C. U. MIGUEL ÁNGEL REYES MORENO  
SUPERINTENDENTE DE OBRA

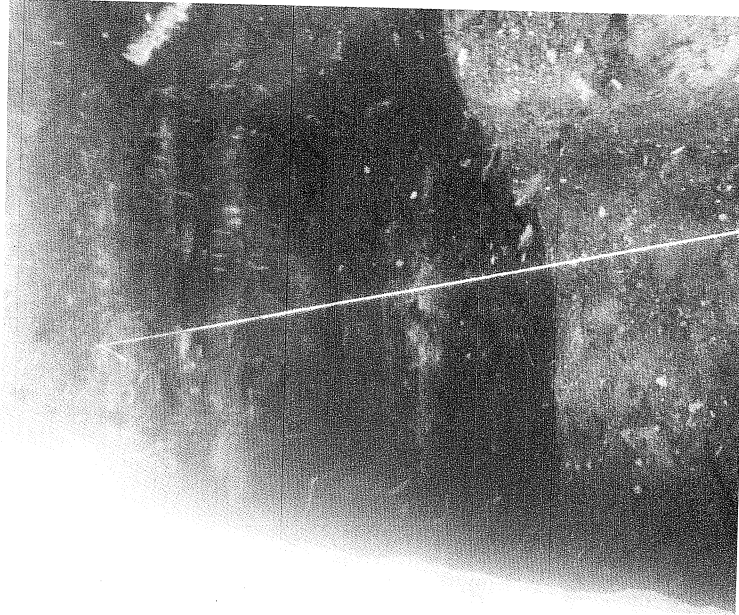
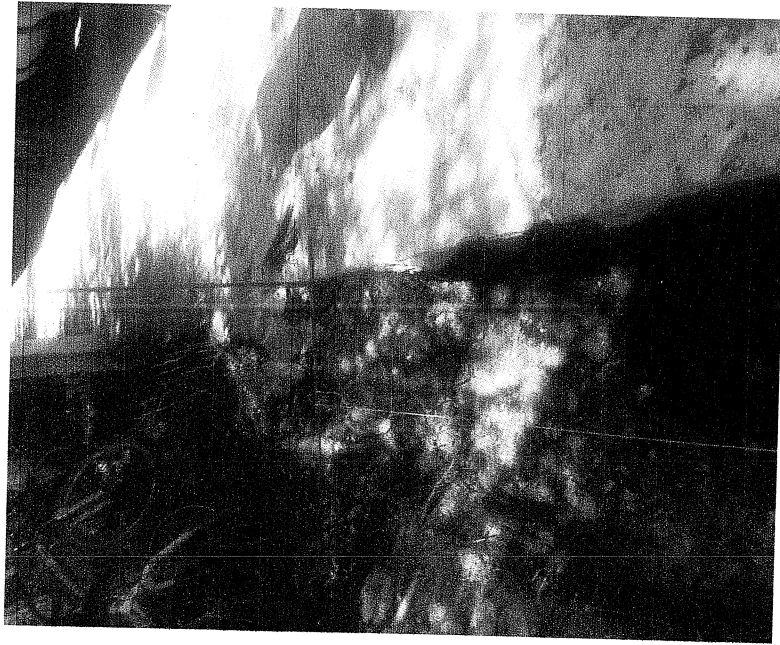
AUTORIZO

DIRECCION DE OBRAS PÚBLICAS

  
T. EN C. RODOLFO GARCIA GONZALEZ  
SUPERVISOR DE OBRA

OBRA:	"TERMINACIÓN DE LOSA DE 4 AULAS EN SEGUNDA PLANTA EN LA ESCUELA PRIMARIA No. 265"			HOJA:	3	DE	15
CONTRATO:	JOC/DOYSP/FISMDF-008/2015/AD-003			FECHA:	25-may-15		
CONCEPTO:	TRAZO Y NIVELACION A MANO PARA DESPLANTE DE ESTRUCTURAS. INCLUYE: SUMINISTRO DE MATERIAL PARA SEÑALAMIENTOS LA MANO DE OBRA, HERRAMIENTA Y EL EQUIPO NECESARIO PARA SU CORRECTA EJECUCION.						
UNIDAD:	M2	ESTIMACIÓN No.:	1 (UNO)	PERÍODO:	DEL 06-abril-2014	AL	24-mayo-2015

REPORTE FOTOGRÁFICO



ELABORÓ

  
T. EN C. U. MIGUEL ANGEL REYES MORENO  
SUPERINTENDENTE DE OBRA

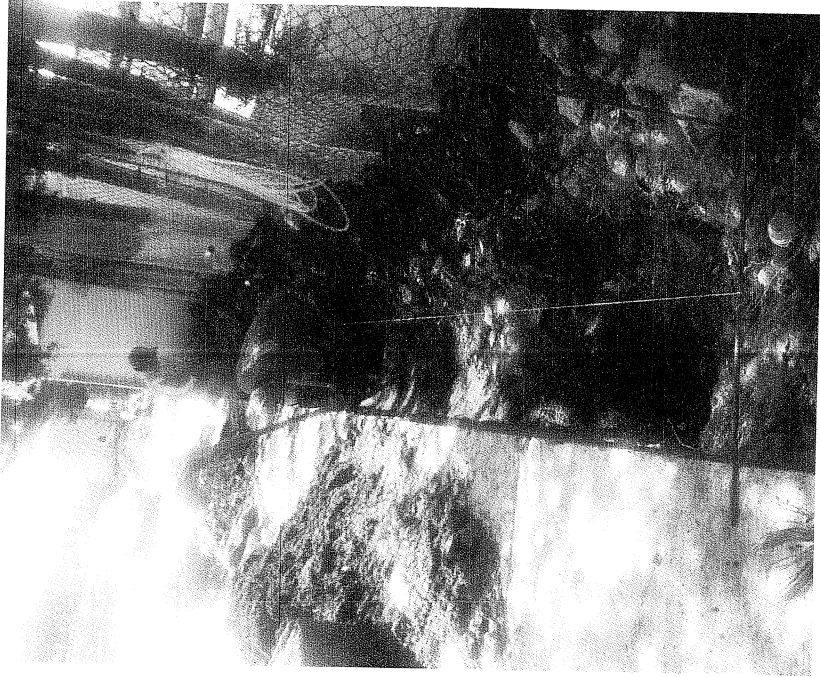
AUTORIZÓ

DIRECCION DE OBRAS PÚBLICAS

  
T. EN C. RODOLFO GARCIA GONZALEZ  
SUPERVISOR DE OBRA

OBRA:	"TERMINACIÓN DE LOSA DE 4 AULAS EN SEGUNDA PLANTA EN LA ESCUELA PRIMARIA No. 265"		HOJA:	4	DE	15
CONTRATO:	JOC/DOYSP/FISMDF-008/2015/AD-003		FECHA:	25-may-15		
CONCEPTO:	EXCAVACIÓN A MANO EN CEPA EN TERRENO CLASE II HASTA 2 METROS DE PROFUNDIDAD, PARA ALOJAR CIMENTACIÓN, MEDIDO EN BANCO, INCLUYE: MANO DE OBRA, HERRAMIENTA Y EL EQUIPO NECESARIO PARA SU CORRECTA EJECUCIÓN.					
UNIDAD:	M3	ESTIMACIÓN No.:	1 (UNO)	PERÍODO: DEL	06-abril-2014	AL
					24-mayo-2015	

REPORTE FOTOGRAFICO



ELABORÓ

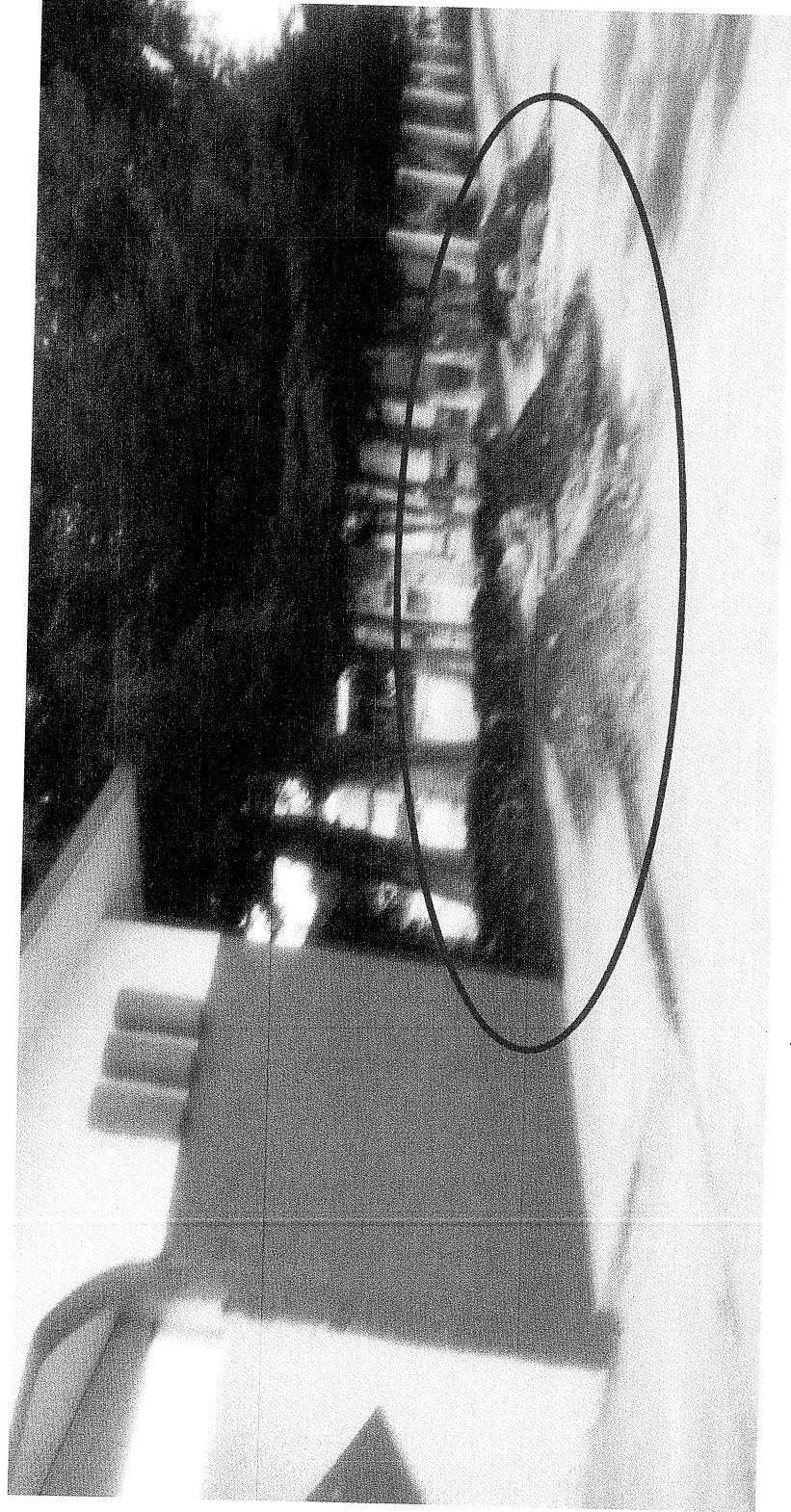
  
T. EN C. U. MIGUEL ÁNGEL REYES MORENO  
SUPERINTENDENTE DE OBRA

AUTORIZO

DIRECCION DE OBRAS PÚBLICAS

T. EN C. RODRIGO GARCIA GONZALEZ  
SUPERVISOR DE OBRA

OBRA:	"TERMINACIÓN DE LOSA DE 4 AULAS EN SEGUNDA PLANTA EN LA ESCUELA PRIMARIA No. 265"			HOJA	5	DE	15	
CONTRATO:	JOCIDO/SP/FISIMDF-008/2015/AD-003			FECHA:	25-may-15			
CONCEPTO:	CARGA Y ACARREO EN CAMION DE MATERIAL PRODUCTO DE LA EXCAVACION, FUERA DE LA OBRA, INCLUYE: MANO DE OBRA, HERRAMIENTA Y EL EQUIPO NECESARIO PARA SU CORRECTA EJECUCION.							
UNIDAD:	M3	ESTIMACIÓN No.:	1 (UNO)	PERÍODO:	DEL	06-abril-2014	AL	24-mayo-2015



ELABORÓ

*[Signature]*

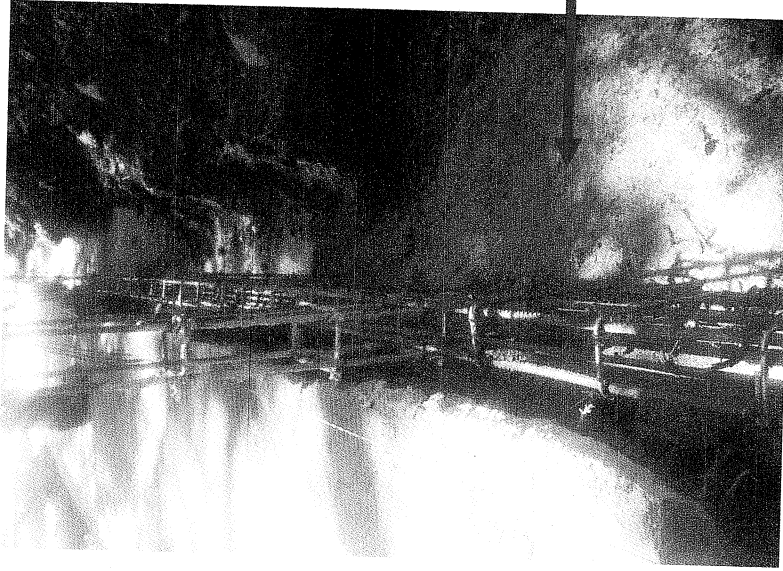
T. EN C. U. MIGUEL ANGEL REYES MORENO  
SUPERINTENDENTE DE OBRA

AUTORIZÓ

DIRECCION DE OBRAS PÚBLICAS

*[Signature]*  
T. EN C. RODOLFO GARCIA GONZALEZ  
SUPERVISOR DE OBRA

OBRA:	"TERMINACIÓN DE LOSA DE 4 AULAS EN SEGUNDA PLANTA EN LA ESCUELA PRIMARIA No. 265"			HOJA:	6	DE	15	
CONTRATO:	JOCIDOYSP/FISMDF-008/2015/AD-003			FECHA:	25-may-15			
CONCEPTO:	PLANOS: PLANTILLA DE 0.08 METROS DE ESPESOR DE CONCRETO POBRE F'c=100 KG/CM2 AGREGADO DE 20MM, CEMENTO NORMAL, REVENIMIENTO 8 A 10, ACARREO HORIZONTAL A UNA DISTANCIA DE 25 METROS CON BOTE. INCLUYE VACIADO, TENDIDO Y NIVELACION, MANO DE OBRA, HERRAMIENTA Y EL EQUIPO NECESARIO PARA SU EJECUCIÓN.							
UNIDAD:	M2	ESTIMACIÓN No.:	1 (UNO)	PERÍODO:	DEL	06-abril-2014	AL	24-mayo-2015



PLANTILLA

ELABORÓ



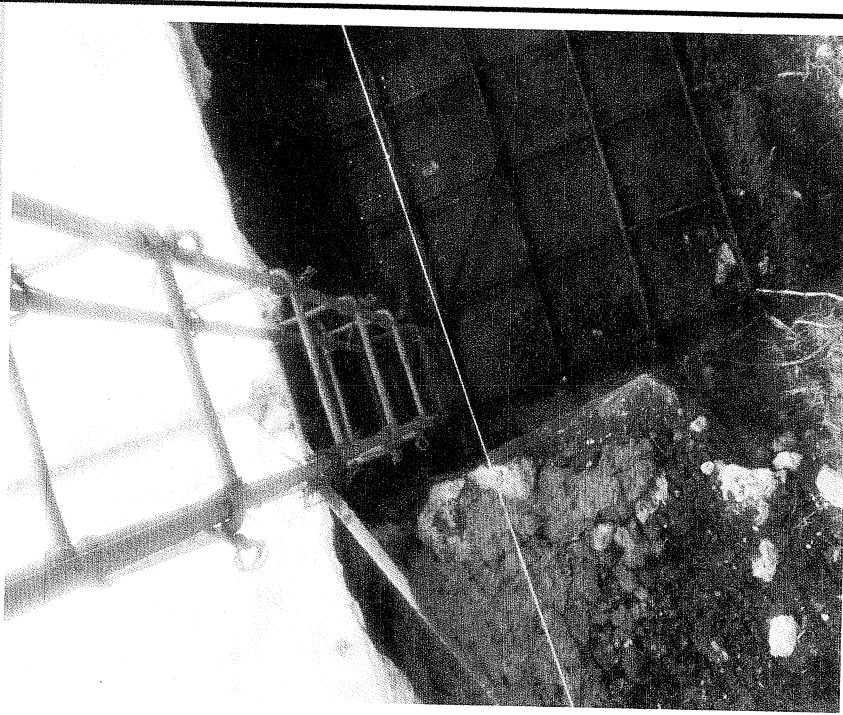
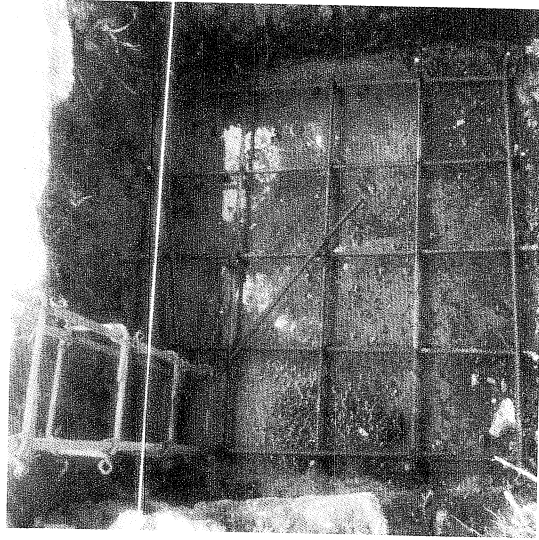
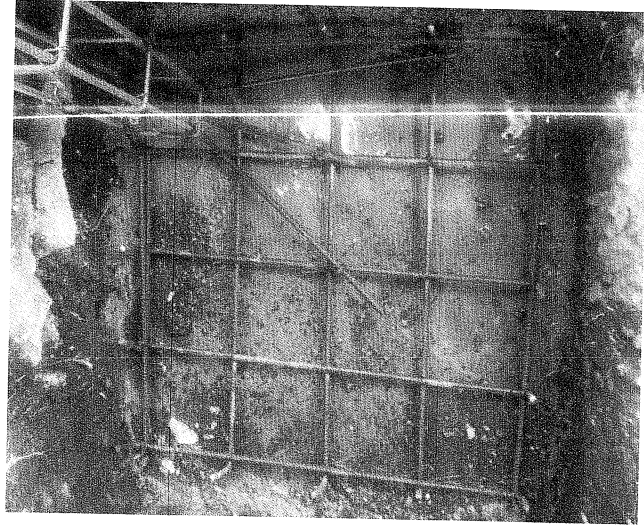
T. EN C. R. MIGUEL ANGEL REYES MORENO  
SUPERINTENDENTE DE OBRA

AUTORIZÓ


DIRECCION DE OBRAS PÚBLICAS

  
T. EN C. RODOLFO GARCIA GONZALEZ  
SUPERVISOR DE OBRA

OBRA:	"TERMINACIÓN DE LOSA DE 4 AULAS EN SEGUNDA PLANTA EN LA ESCUELA PRIMARIA No. 265"			HOJA:	7	DE	15	
CONTRATO:	JOCIDOYSP/FISIMDF-008/2015/AD-003			FECHA:	25-may-15			
CONCEPTO:	ZAPATA AISLADA COLINDANTE (Z-1) DE CONCRETO ARMADO FC=200KG/CM2 , ARMADA CON VARILLA DE 3/8" @20CMS EN AMBOS SENTIDOS EN SECCION DE 0.80 X 0.80 METROS DE 0.15 METROS DE ESPESOR, INCLUYE: CIMBRADO, ARMADO, COLADO, VACIADO, DESMIBRE, MANO DE OBRA, HERRAMIENTA Y EL EQUIPO NECESARIO PARA SU EJECUCION.							
UNIDAD:	PZA	ESTIMACIÓN No.:	1 (UNO)	PERÍODO:	DEL	06-abril-2014	AL	24-mayo-2015



ELABORÓ

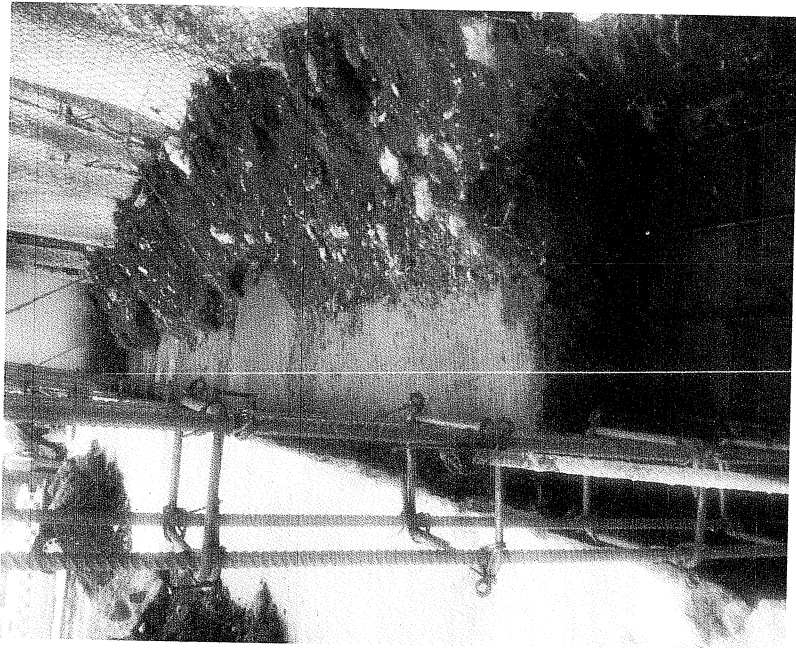
  
T. EN C. U. MIGUEL REYES MORENO  
SUPERINTENDENTE DE OBRA

AUTORIZO

DIRECCION DE OBRAS PÚBLICAS

  
T. EN C. RODOLFO GARCIA GONZALEZ  
SUPERVISOR DE OBRA

OBRA:	"TERMINACIÓN DE LOSA DE 4 AULAS EN SEGUNDA PLANTA EN LA ESCUELA PRIMARIA No. 285"			HOJA	8	DE	15
CONTRATO:	JOCIDOYSP/FISMDF-008/2015/AD-003			FECHA:	25-may-15		
CONCEPTO:	ZAPATA AISLADA COLINDANTE (Z-2) DE CONCRETO ARMADO FC=200KG/CM2, ARMADA CON VARILLA DE 3/8" @20 CMS. EN AMBOS SENTIDOS EN SECCION DE 0.80 X 0.80 METROS DE 0.15 METROS DE ESPESOR, INCLUYE: CIMBRADO, ARMADO, COLADO, VACIADO, DESCIMBRE, MANO DE OBRA, HERRAMIENTA Y EL EQUIPO NECESARIO PARA SU EJECUCION.						
UNIDAD:	PIEZA	ESTIMACIÓN No.:	1 (UNO)	PERÍODO:	DEL	06-abril-2014	AL
						24-mayo-2015	



ELABORÓ

*[Signature]*

T. EN C. U. MIGUEL ANGEL REYES MORENO  
SUPERINTENDENTE DE OBRA

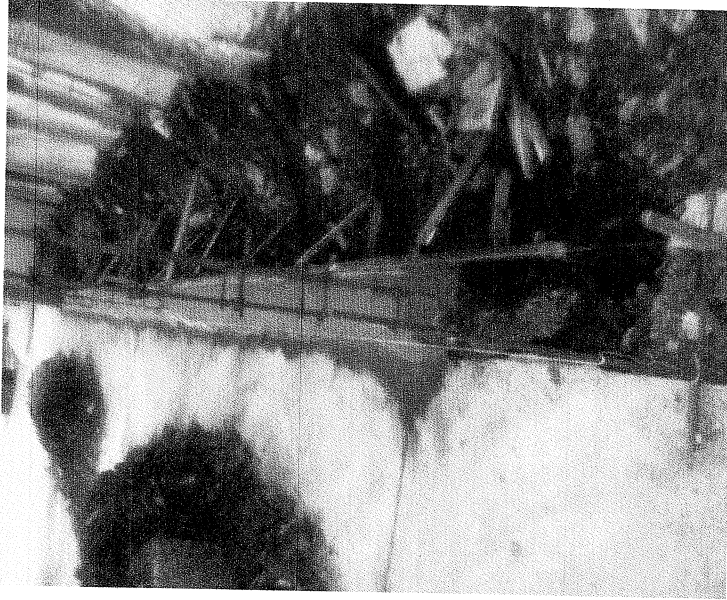
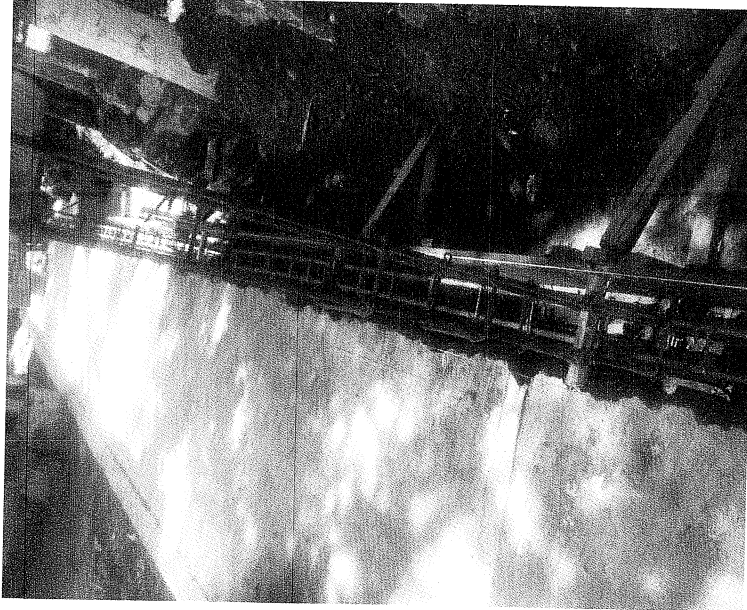
AUTORIZÓ

DIRECCION DE OBRAS PÚBLICAS

*[Signature]*  
T. EN C. RODOLFO GARCIA GONZALEZ  
SUPERVISOR DE OBRA



OBRA:	"TERMINACIÓN DE LOSA DE 4 AULAS EN SEGUNDA PLANTA EN LA ESCUELA PRIMARIA No. 265"		HOJA:	9	DE	15
CONTRATO:	JOC/DOY/SP/FIS/MDF-008/2015/AD-003		FECHA:	25-may-15		
CONCEPTO:	CADENA DE DESPLANTE SECCION 0'20" X 0'30" METROS DE CONCRETO RESISTENCIA F'c=200 KG/CM2, AGREGADO 20 MM, ARMADA CON 6 VARILLAS DE 12" ESTRIBOS DE 1/4" @ 20 CMS. INCLUYE: MATERIALES, CIMBRA, DESCIMBRA, CORTES, TRASLAPES, DESPERDICIOS, HABILITADO Y ARMADO DE ACERO, LIMPIEZA, MANO DE OBRA, HERRAMIENTA Y EL QUIPO NECESARIO PARA SU EJECUCION.					
UNIDAD:	ML	ESTIMACIÓN No.:	1 (UNO)	PERIODO:	DEL 06-abril-2014	AL 24-mayo-2015




ELABORÓ

  
T. EN C. U. MIGUEL ÁNGEL REYES MORENO  
SUPERINTENDENTE DE OBRA

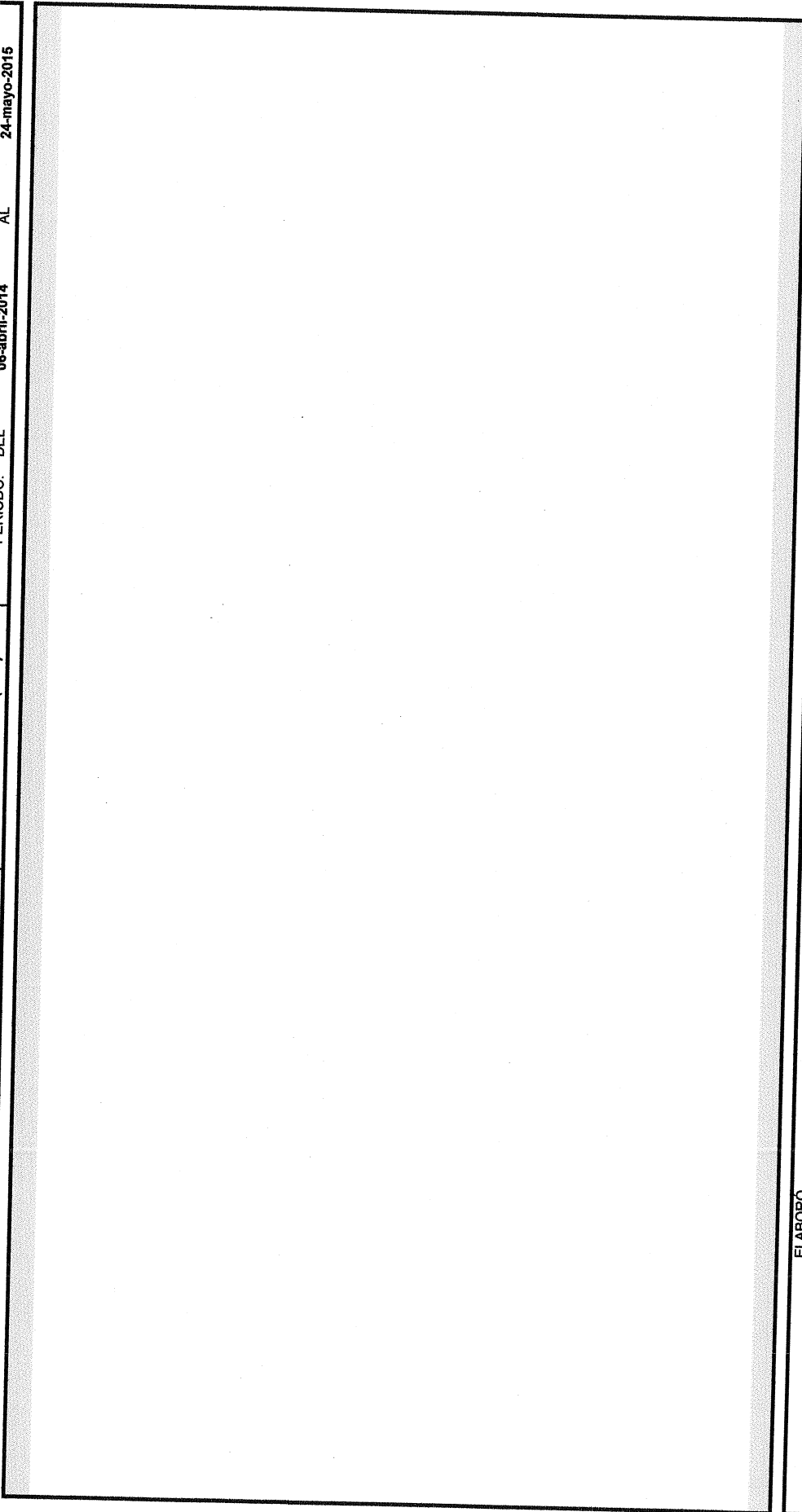
AUTORIZO

DIRECCION DE OBRAS PÚBLICAS

  
T. EN C. RODOLFO GARCÍA GONZÁLEZ  
SUPERVISOR DE OBRA



OBRA:	"TERMINACIÓN DE LOSA DE 4 AULAS EN SEGUNDA PLANTA EN LA ESCUELA PRIMARIA No. 265"			HOJA	10	DE	15
CONTRATO:	JOCIDO/SP/FISMDF-008/2015/AD-003			FECHA:	25-may-15		
CONCEPTO:	RELLENO DE CEPAS CON MATERIAL PRODUCTO DE LA EXCAVACION DE CIMENTACION COMPACTADO AL 90% CON BAILARINA EN CAPAS DE 20 CMS DE ESPESOR MAXIMO, INCLUYE: ACARREO LIBRE HASTA 25 METROS, TRASPALCOS, CARGAS, DESCARGAS, EXTENDIDO Y HUMEDECIMIENTO DEL MATERIAL, LIMPIEZA DEL AREA DE DESCARGA Y RETIRO DE SOBRESANTES, MANO DE OBRA, HERRAMIENTA Y EL EQUIPO NECESARIO PARA SU CORRECTA EJECUCION.						
UNIDAD:	M3	ESTIMACIÓN No.:	1 (UNO)	PERIODO:	DEL 06-abril-2014	AL	24-mayo-2015



ELABORÓ

T. EN C. U. MIGUEL ANGEL REYES MORENO  
SUPERINTENDENTE DE OBRA

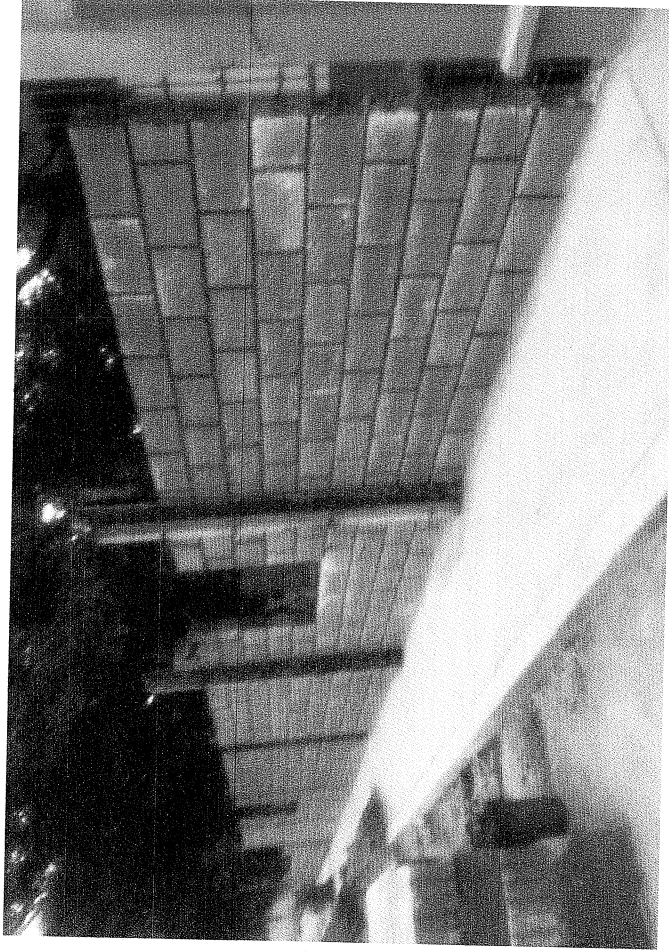
AUTORIZO

DIRECCION DE OBRAS PÚBLICAS

T. EN C. RODOLFO GARCIA GONZALEZ  
SUPERVISOR DE OBRA

OBRA:	"REHABILITACION EN ESCUELA PRIMARIA "			HOJA:	11	DE	15	
CONTRATO:	JOCIDOYPIFISIMDF-029/2015/AD-023			FECHA:	25-may-15			
CONCEPTO:	CASTILLO DE CONCRETO DE SECCION 0.20 X 0.20 METROS CON CONCRETO DE FC-150 KG/CM2, REFORZADO CON 4 VARILLAS DE 3/8" Y ESTRIBOS DE 1/4" @ 20 CMS, INCLUYE: MATERIALES, CIMBRA, DESCIMBRA, CORTES, TRASLAPES, DESPERDICIOS, HABILITADO Y ARMADO, LIMPIEZA, MANO DE OBRA Y HERRAMIENTA.							
UNIDAD:	ML	ESTIMACIÓN No.:	1 (UNO)	PERIODO:	DEL	06-abril-2014	AL	24-mayo-2015

REPORTE FOTOGRAFICO



ELABORÓ

*[Signature]*  
T. EN C. U- MIGUEL ANGEL REYES MORENO  
SUPERINTENDENTE DE OBRA

AUTORIZO

DIRECCION DE OBRAS PÚBLICAS

*[Signature]*  
T. EN C. RODOLFO GARCIA GONZALEZ  
SUPERVISOR DE OBRA

OBRA:	"REHABILITACION EN ESCUELA PRIMARIA "		HOJA:	12	DE	15
CONTRATO:	JOC/DOYSP/FIS/MDF-029/2015/AD-023		FECHA:	25-may-15		
CONCEPTO:	CADENA DE CERRAMIENTO DE CONCRETO, SECCION DE 0.20 X 0.20 METROS DE CONCRETO RESISTENCIA FC=150 KG/CM2, AGREGADO 20 MM, ARMADA CON 4 VARILLAS DE 3/8" Y ESTRIBOS DE 1/4" @ 20 CMS, INCLUYE: MATERIALES, CIMBRA, DESCIMBRA, CORTES, TRASLAPES, DESPERDICIOS, HABILITADO Y ARMADO, LIMPIEZA, MANO DE OBRA, EQUIPO Y HERRAMIENTA.					
UNIDAD:	ML	ESTIMACIÓN No.:	1 (UNO)	PERÍODO: DEL	06-abril-2014	AL
					24-mayo-2015	

REPORTE FOTOGRAFICO



ELABORÓ

*[Signature]*  
T. ENC. J. MIGUEL ÁNGEL REYES MORENO  
SUPERINTENDENTE DE OBRA

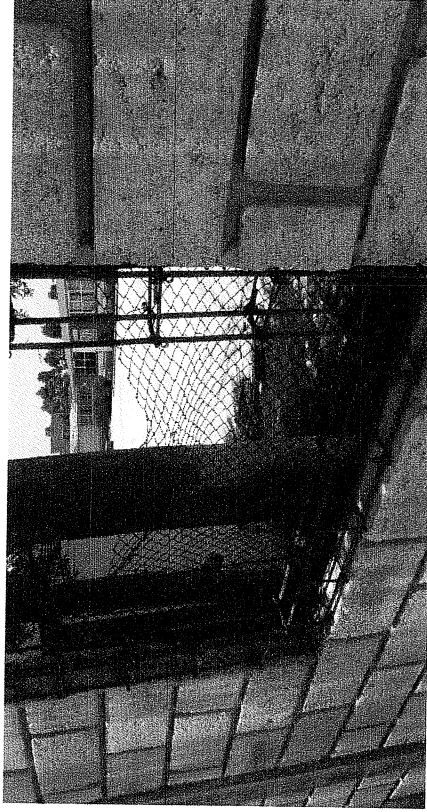
AUTORIZO

DIRECCION DE OBRAS PÚBLICAS

*[Signature]*  
T. EN C. RODOLFO GARCIA GONZALEZ  
SUPERVISOR DE OBRA

OBRA:	"REHABILITACION EN ESCUELA PRIMARIA "		HOJA:	13	DE	15
CONTRATO:	JOCIDOYSP/FISIMDF-029/2015/AD-023		FECHA:	25-may-15		
CONCEPTO:	CASTILLO DE CONCRETO DE SECCION 0.15 X 0.15 METROS DE CONCRETO RESISTENCIA F'c=150 KG/CM2, ARMADO CON ARMEX , INCLUYE; CIMBRA Y DESCIMBRA, MANO DE OBRA, HERRAMIENTA Y EL EQUIPO NECESARIO PARA SU CORRECTA EJECUCION.					
UNIDAD:	ML	ESTIMACIÓN No.:	1 (UNO)	PERIODO:	DEL	06-abril-2014 AL 24-mayo-2015

REPORTE FOTOGRAFICO



ELABORÓ

  
T. ENC. U. MIGUEL ANGEL REYES MORENO  
SUPERINTENDENTE DE OBRA

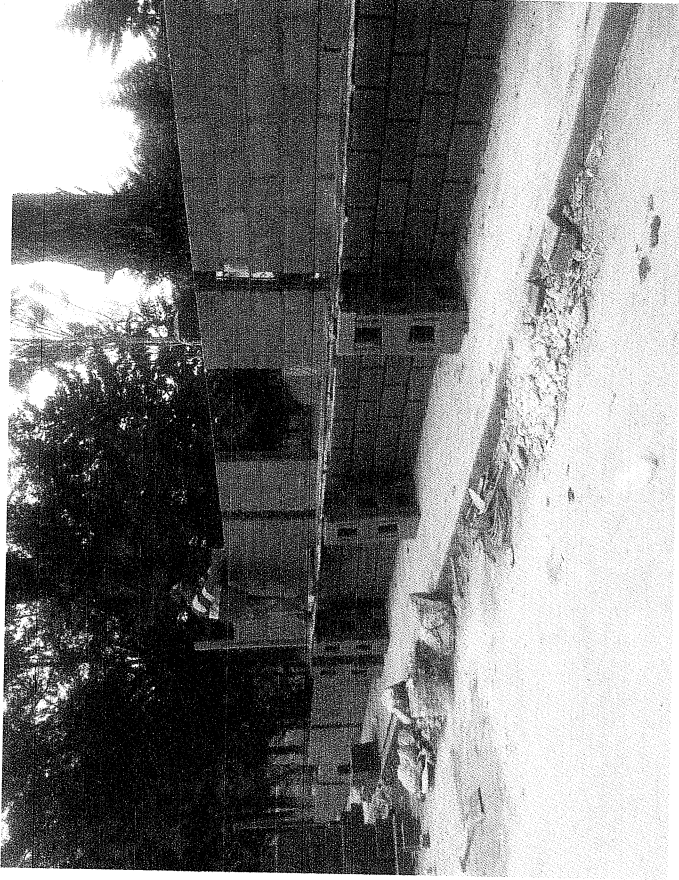
AUTORIZÓ

DIRECCION DE OBRAS PUBLICAS

  
T. EN C. RODOLFO GARCIA GONZALEZ  
SUPERVISOR DE OBRA

OBRA:	"REHABILITACION EN ESCUELA PRIMARIA "			HOJA	14	DE	15
CONTRATO:	JOC/DOVSP/FIS/MDF-029/2015/AD-023			FECHA:	25-may-15		
CONCEPTO:	MURO DE BLOCK DE CONCRETO DE 12 X 20 X 40 CMS DE ESPESOR, CON UNA ALTURA DE 1,80 METROS, PARA BARRA, ASENTADO CON MORTERO ARENA PROP. 1:4 ACABADO APARENTE EN AMBOS PAÑOS INCLUYE SUMINISTRO DE MATERIALES, DESPERDICIOS, ACARREOS, ELEVACIONES, RETIROS DE SOBRRANTES FUERA DE OBRA, LIMPIEZA, MANO DE OBRA Y HERRAMIENTA.						
UNIDAD:	M2	ESTIMACIÓN No.:	1 (UNO)	PERIODO: DEL	06-abril-2014	AL	24-mayo-2015

REPORTE FOTOGRAFICO



ELABORÓ

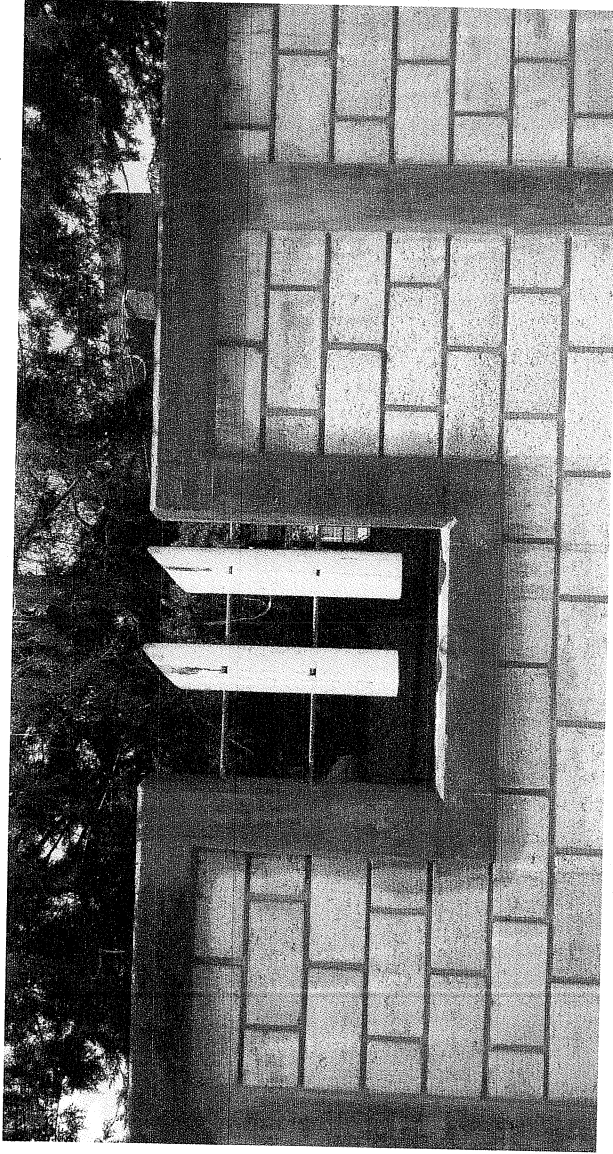
*[Signature]*  
T. EN C. U. MIGUEL ANGEL REYES MORENO  
SUPERINTENDENTE DE OBRA

AUTORIZO

DIRECCION DE OBRAS PÚBLICAS

*[Signature]*  
T. EN C. RODOLFO GARCIA GONZALEZ  
SUPERVISOR DE OBRA

OBRA:	"REHABILITACION EN ESCUELA PRIMARIA "			HOJA	15	DE	15
CONTRATO:	JOC/DOYSPFISIMDF-029/2015/AD-023			FECHA:	25-may-15		
CONCEPTO:	SUMINISTRO Y COLOCACION DE CILINDRO COLADOS CON SONOTUBO DE 15 CMS DE DIAMETRO, SOPORTADOS POR VARILLA DE 3/8" DE 1.20 METROS DE LONGITUD. PINTURA VINILICA VINIMEX COLOR VERDE. INCLUYE, MANO DE OBRA, HERRAMIENTA Y EL EQUIPO NECESARIO PARA SU CORRECTA EJECUCION.						
UNIDAD:	MODULO	ESTIMACIÓN No.:	1 (UNO)	PERIODO: DEL	06-abril-2014	AL	24-mayo-2015



ELABORÓ

*[Signature]*  
T. ENC. U. MIGUEL ANGEL REYES MORENO  
SUPERINTENDENTE DE OBRA

AUTORIZO,

DIRECCION DE OBRAS PÚBLICAS

*[Signature]*  
T. EN C. RODOLFO GARCIA GONZALEZ  
SUPERVISOR DE OBRA