

**ANTI-HOROSCOPOS**
**LIBRA**

22 Sep. - 21 Oct.



En los días pasados te han hecho ver tu suerte, lo cual siempre es bueno pues te obliga a sacar fuerzas de flaqueza.

**ESCORPIÓN**

22 Oct. - 21 Nov.



No se avecina una buena época en lo laboral, así que empieza a pensar en la manera de amirorar el golpe.

# Incansable Jesús Monroy

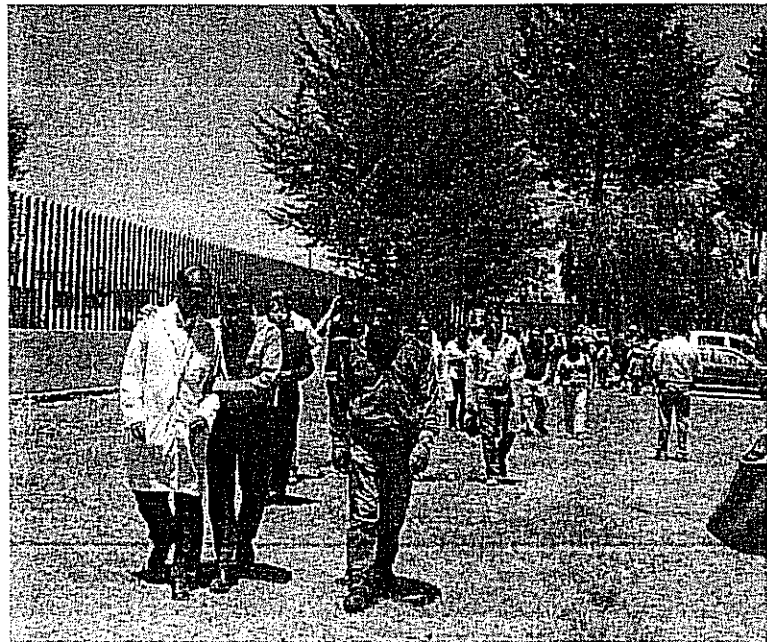
**Humberto Auyón /07-06-2013.**  
**Jocotitlán, Estado de México.**  
 Con tres importantes obras, el presidente municipal, Jesús Monroy Monroy dio continuidad a su agenda de trabajo para beneficiar a habitantes de las comunidades Barrio de Boyecha, Santiago Yeche y Huemetta, acompañado por delegados, integrantes del Cabildo

y funcionarios municipales.

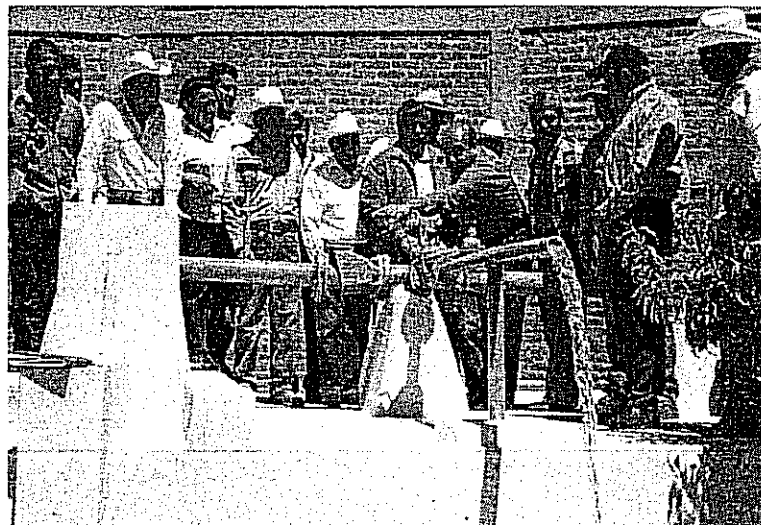
El primer punto fue en Boyecha, donde llevó a cabo la colocación del primer poste de luz para la ampliación de la red eléctrica. Ahí Monroy Monroy subrayó la vocación de su administración de atender los reclamos y necesidades de la gente.

Posteriormente, se trasladó a San-

El alcalde de Jocotitlán inició la ampliación de electrificación y entregó dos obras más, una de agua potable y una barda de un hospital, con lo cual respondió las demandas de la ciudadanía.



**Cumplidor.** En Santiago Yeche, Jesús Monroy entregó la barda perimetral del hospital de la comunidad.



**Preocupación.** Con la invitación a hacer uso racional del agua, Jesús Monroy inauguró la rehabilitación del sistema del agua potable y ampliación de la barda perimetral del pozo.



**Entrón.** Jesús Monroy en Barrio de Boyecha colocó el primer poste de luz para la ampliación de la red eléctrica.

tiago Yeche, donde entregó la barda perimetral del hospital de la comunidad. Durante el encuentro con los habitantes de su tierra, el alcalde invitó a la ciudadanía a cuidar las instalaciones, porque costaron trabajo y recursos surgidos de los impuestos, pero además, es una obra de gran beneficio para la gente, señaló.

Finalmente, en la comunidad de Huemetta, entregó la rehabilitación del sistema del agua potable y ampliación de la barda perimetral del pozo. Donde al igual que en el punto anterior, instó a los beneficiados a contribuir al buen funcionamiento de estas instalaciones, al hacer uso racional del agua.