



GOBIERNO DEL
ESTADO DE MÉXICO



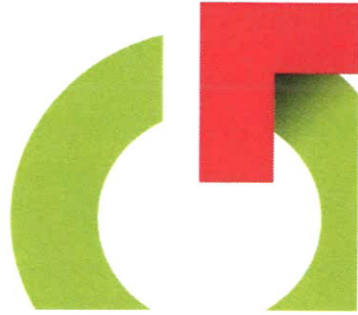
GOBIERNO QUE TRABAJA Y LOGRA
enGRANDE

SECRETARÍA GENERAL DE

GOBIERNO

UNIDAD DE INFORMACIÓN

**SOLICITUDES INGRESADAS AL SISTEMA
DE ACCESO A LA INFORMACIÓN
MEXIQUENSE (SAIMEX)
EN EL AÑO 2013**





GOBIERNO DEL
ESTADO DE MÉXICO

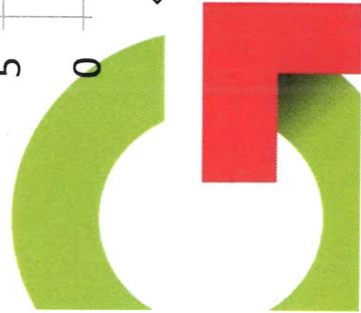


GOBIERNO QUE TRABAJA Y LOGRA
enGRANDE

SOLICITUDES RECIBIDAS

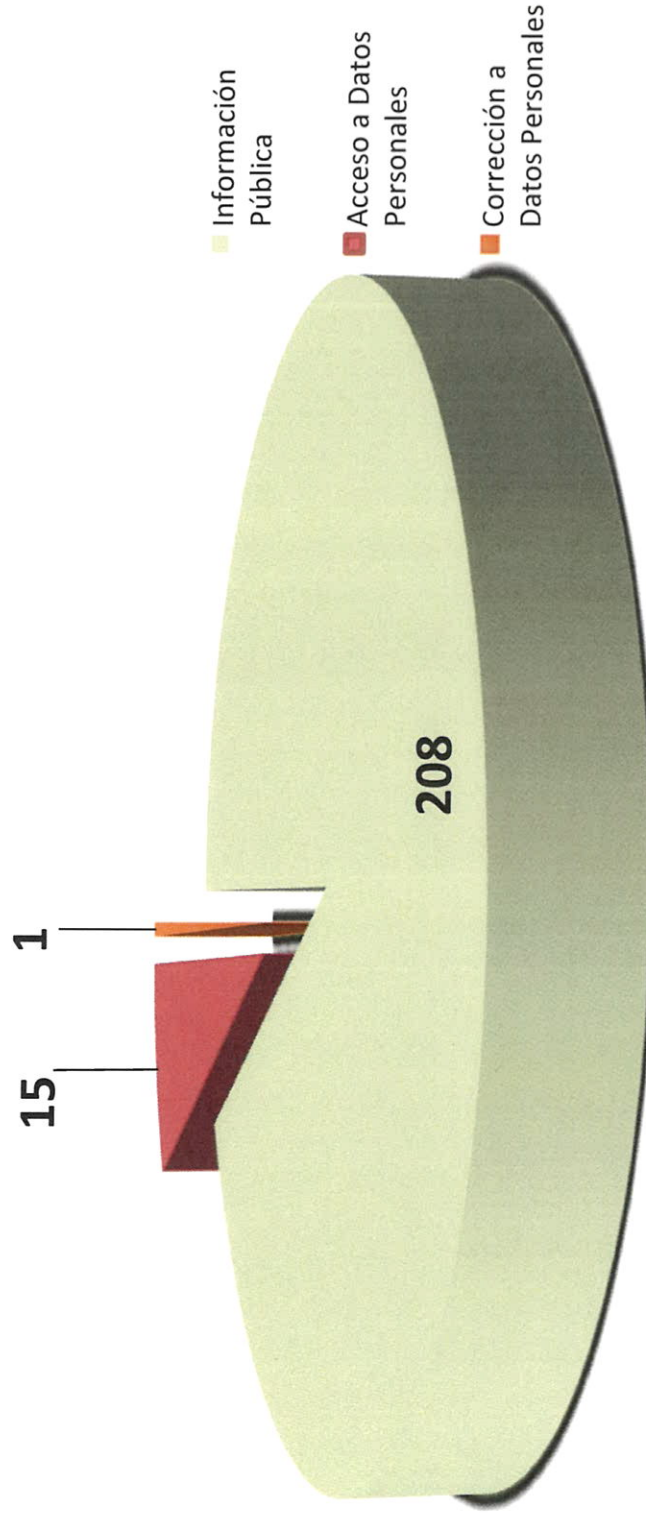


Total de Solicitudes: 224





TIPO DE SOLICITUDES



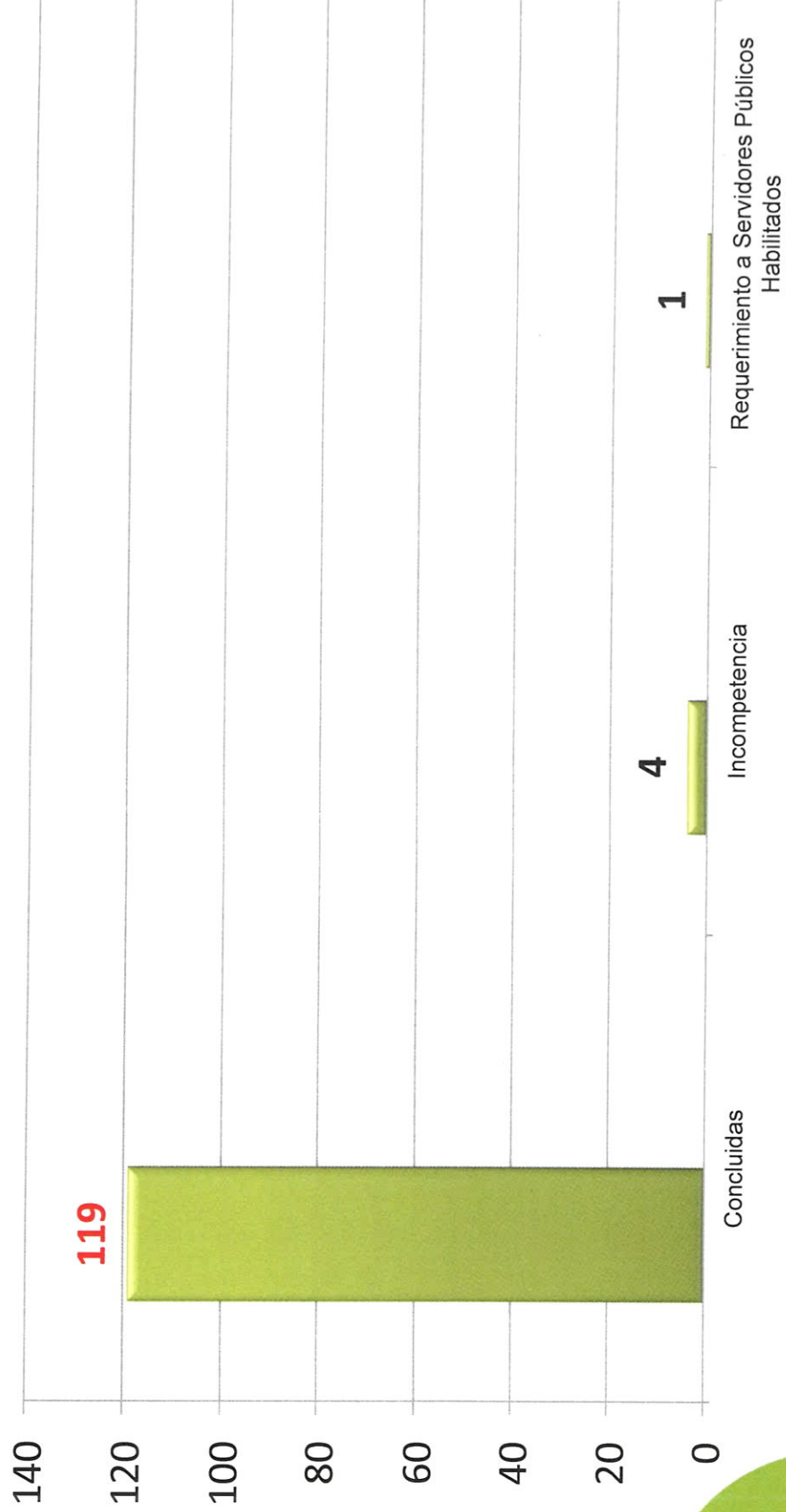


GOBIERNO DEL
ESTADO DE MÉXICO



GOBIERNO QUE TRABAJA Y LOGRA
enGRANDE

ESTATUS DE LAS SOLICITUDES DE INFORMACIÓN



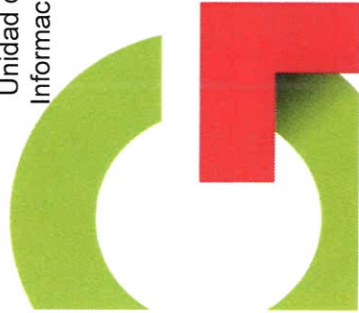
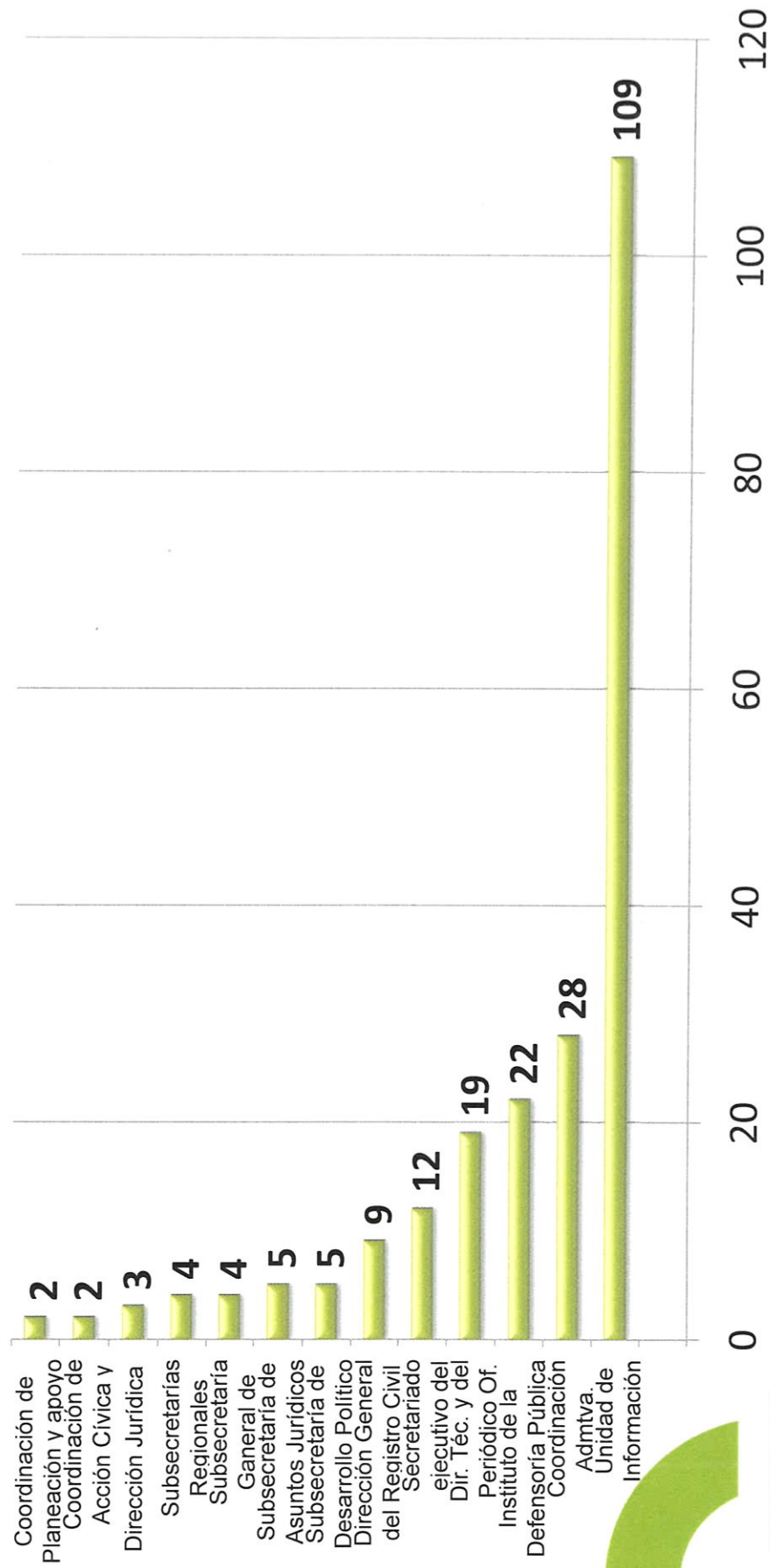


GOBIERNO DEL
ESTADO DE MÉXICO



GOBIERNO QUE TRABAJA Y LOGRA
enGRANDE

UNIDADES ADMINISTRATIVAS CON MAYOR NÚMERO DE SOLICITUDES DE INFORMACIÓN



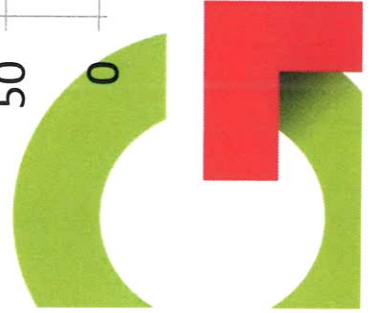
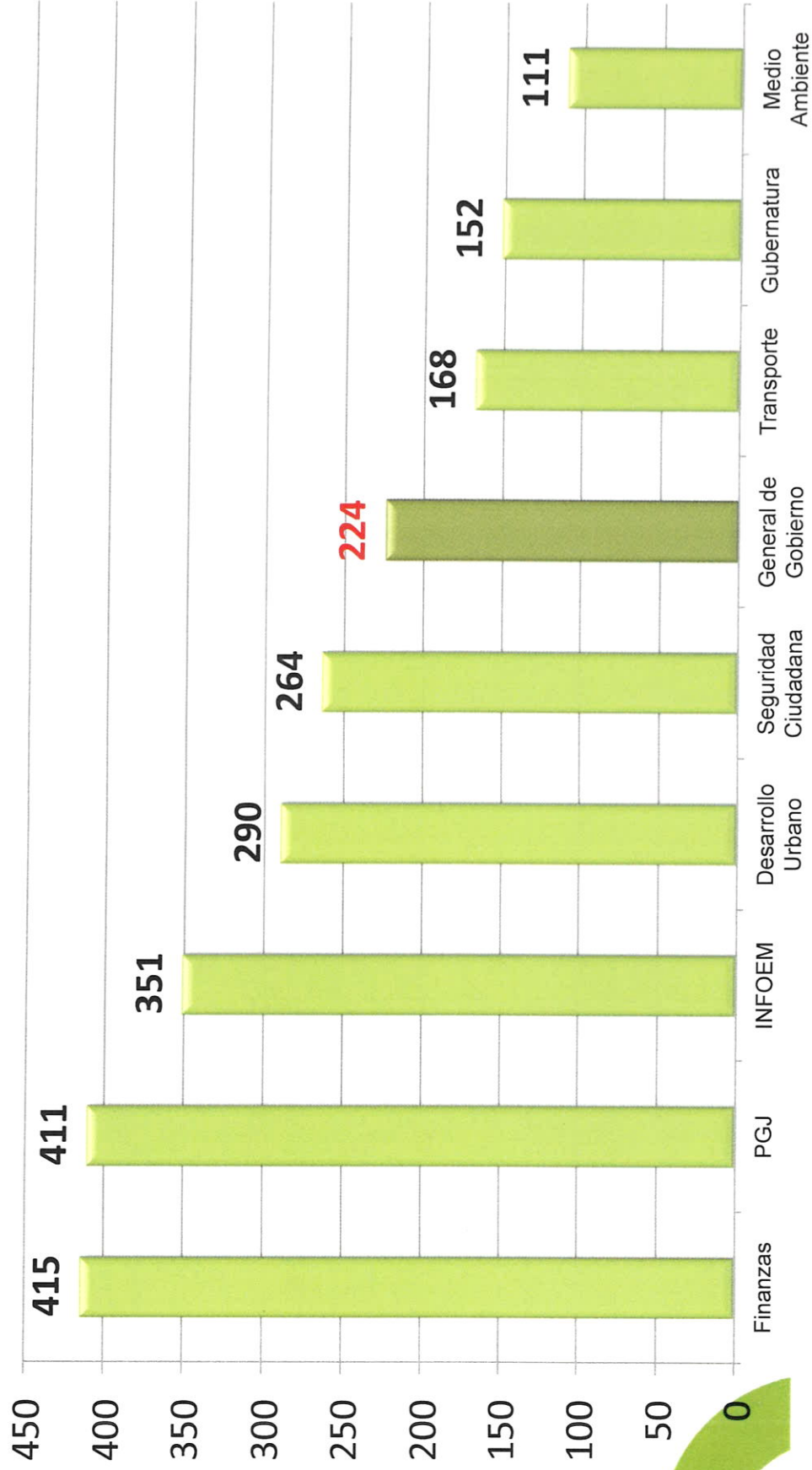


GOBIERNO DEL
ESTADO DE MÉXICO



GOBIERNO QUE TRABAJA Y LOGRA

NÚMERO DE SOLICITUDES POR SUJETO OBLIGADO DEL PODER EJECUTIVO **enGRANDE**



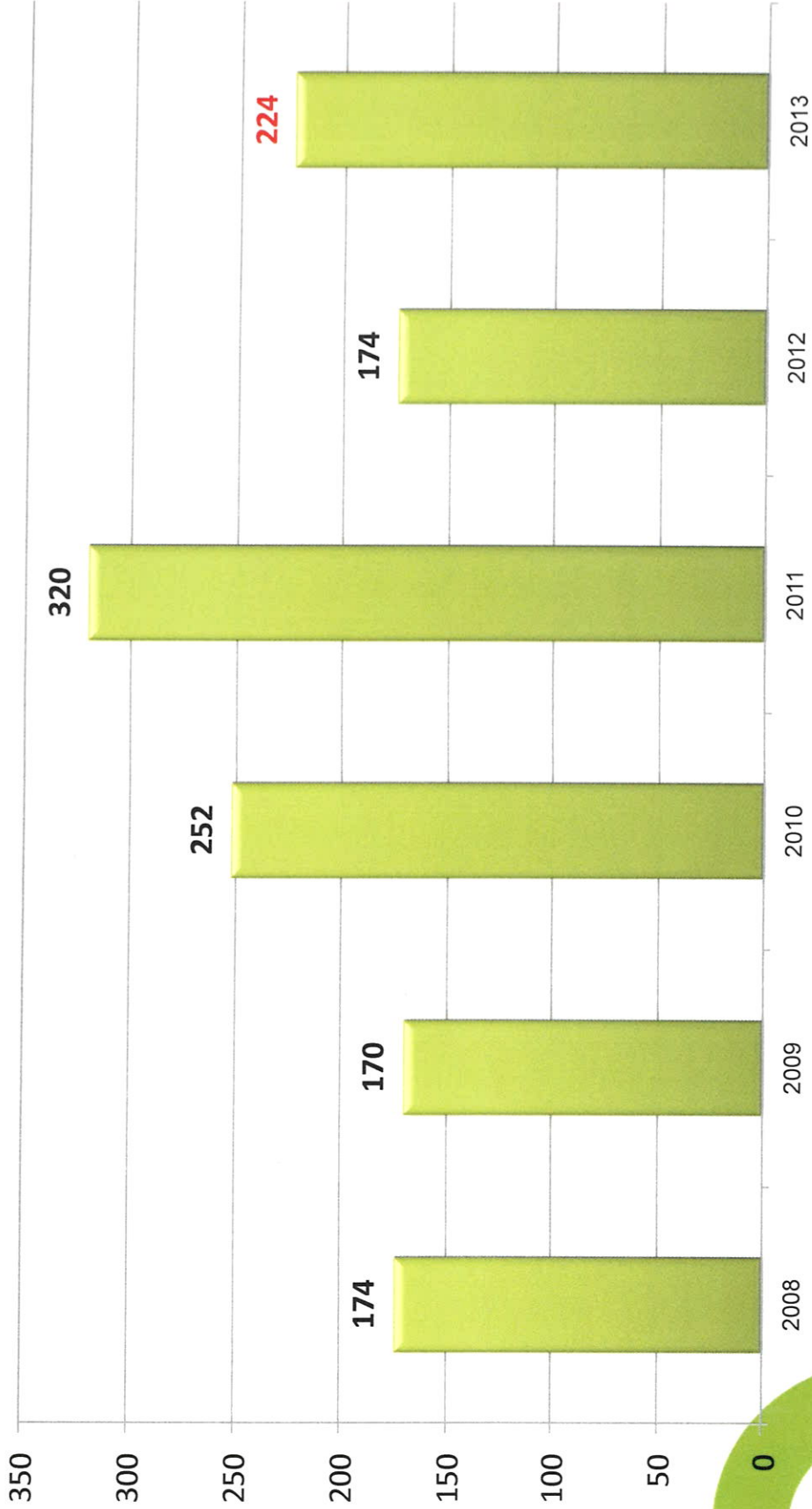


GOBIERNO DEL
ESTADO DE MÉXICO

COMPARATIVO DE SOLICITUDES DE INFORMACIÓN Y DATOS PERSONALES



GOBIERNO QUE TRABAJA Y LOGRA
enGRANDE





GOBIERNO DEL
ESTADO DE MÉXICO

COMPARATIVO DE RECURSOS DE REVISIÓN

