



informe
de resultados
para tu familia



Verónica Liliana Rocha Vélez
Informe de Actividades



H. Ayuntamiento
Constitucional de
Tlalnepantla de Baz





Amigas y amigos,

Durante este tercer año de gobierno, de dedicación y esfuerzo, de escuchar las necesidades de las personas y de atender sus demandas, el DIF de Tlalnepantla tiene el honor de presentarte los logros y resultados alcanzados, triunfos que sin duda, no serían posible sin tu confianza y apoyo.

Servir a las personas que más lo necesitan, es una enorme bendición.

Esta labor, no sería posible sin la motivación más grande que significa ver el rostro de todas y todos nuestros beneficiarios, seres humanos que con una sonrisa, nos otorgan el regalo más valioso que los servidores públicos anhelamos.

La entrega de la familia DIF, ha sido nuestra mayor fortaleza. Personas que con gran vocación, sensibilidad y profesionalismo se han entregado en cuerpo y alma.

A lo largo de estos tres años, dejamos huella. Juntos logramos alcanzar nuestras metas y avanzamos con paso firme y decidido.

Estamos orgullosas y orgullosos de servir a Tlalnepantla de Baz, Tierra de Enmedio y Corazón del Valle de México, donde trabajamos por lograr una Ciudad más humana, más solidaria, más incluyente y más próspera. Un Tlalnepantla que está listo para seguir construyendo un futuro de éxito.

A T E N T A M E N T E

MTRA. VERÓNICA LILIANA ROCHA VÉLEZ
PRESIDENTA DEL SISTEMA MUNICIPAL DIF DE
TLALNEPANTLA DE BAZ 2013-2015



GOBIERNO Y PARTICIPACIÓN *ciudadana*

VOLUNTARIADO



240 eventos sociales

46 giras de trabajo

18 jornadas con servicios a la ciudadanía

PROCURACIÓN DE FONDOS

370 donaciones en especie

“Corazones Compartidos”



3 mil juguetes

“Dos Gotas de Ayuda Ciudadana”



464 personas y sus familias beneficiadas

“Mis XV de Ensueño”



64 quinceañeras en el magno evento



de las Oficinas Centrales
Santa Mónica
Septiembre de 2015
Mtra. Verónica Peña de Acuña
Directora General de Operación y
Logística

GESTIÓN CÁLIDA Y EFICAZ

Hoy día, los gobiernos enfrentamos el desafío de actuar con mayor responsabilidad, honestidad y transparencia; respondiendo a la confianza que las personas nos han brindando para servirles.

“En el DIF Tlalnepantla, somos una noble institución donde tenemos la bendición de servir a quienes más lo necesitan, de darles un rayo de luz y esperanza a las personas que en situaciones adversas, necesitan de los demás”.

Es por ello, que trabajamos con paso firme en la consolidación de una institución digna, con valores, con normas y procedimientos, que sean la base para lograr una nueva gestión cálida y eficaz.

Dignificamos y avanzamos en la modernización del DIF de Tlalnepantla, porque tú así lo pediste.



Realizamos mil 260 acciones de dignificación y rehabilitación de las oficinas centrales del DIF en Santa Mónica, para consolidar un servicio de calidad y un trato de calidez.

Creamos 18 nuevos Manuales de Organización y Procedimientos, concluyendo así, un pendiente histórico desde la creación del DIF Tlalnepantla.

Modernizamos 22 “Cédulas de Trámites y Servicios”, para hacer más fácil, rápida y sencilla la atención al público.

Realizamos 7 talleres de capacitación, para llevar a cabo en forma ordenada y transparente la “Entrega-Recepción” del DIF Tlalnepantla.

Atendimos 87 solicitudes de información ciudadana, para transparentar el ejercicio de gobierno.



GESTIÓN CÁLIDA Y EFICAZ



BUEN TRATO FAMILIAR

En el DIF Tlalnepantla, somos una institución que trabaja para cultivar y motivar “Familias con Valores”, hogares donde se fortalezcan las relaciones de amor, la convivencia, el cariño y la generosidad.

“La familia es por excelencia un espacio de encuentro y armonía, de paz y bienestar; es la máxima escuela para aprender el arte del amor, de la vida y la virtud”.

Porque los valores humanos no se compran, se viven y se otorgan como el regalo más preciado que las personas podemos dar, es por ello, que decidimos impulsar una noble política social que con fuerza y dedicación, privilegia la unidad de las familias de Tlalnepantla.

¡Mil gracias a las familias que nos han abierto las puertas de su hogar y su corazón, para poder servirles con pasión!



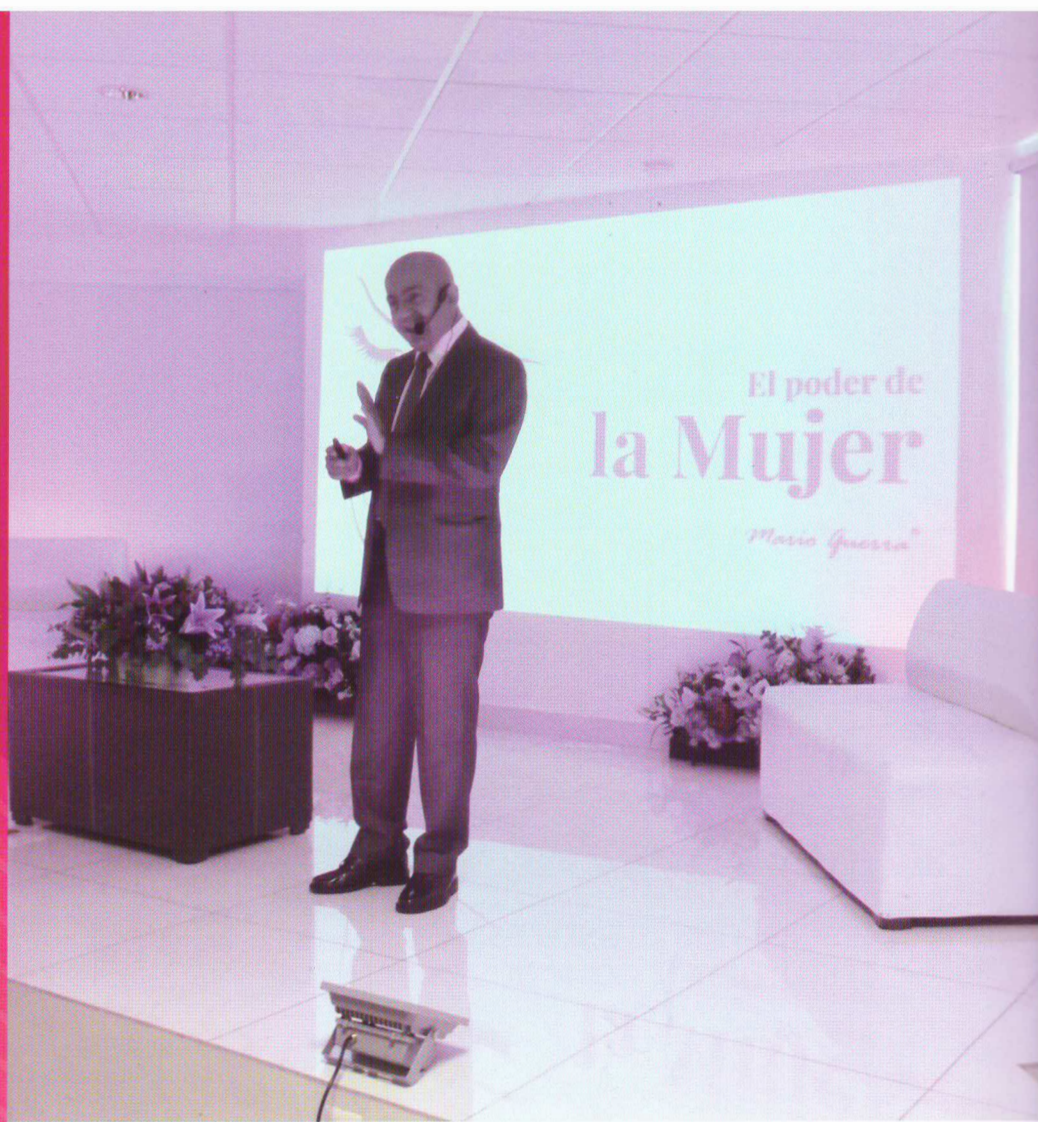
LIDERAZGO, FUERZA Y CORAZÓN DE MUJER

Las mujeres, somos “Fuerza y Corazón” en la construcción de familias unidas, hogares y ciudades solidarias, siendo el motor de la transformación del quehacer humano.

“La fortaleza y presencia femenina, son cualidades de la sociedad contemporánea. El liderazgo de la mujer en la familia, la sociedad y la economía, es un aspecto innegable en la actualidad”.

El DIF Tlalnepantla, es una noble institución que trabaja en la protección de los derechos humanos de la mujer y en la equidad de género, donde nuestras políticas, nos distinguen por la atención integral y multidisciplinaria a los diversos aspectos y desafíos, que enfrentamos las mujeres en la esfera familiar, social y económica.

La fuerza de la mujer, es también el corazón de la Ciudad de Tlalnepantla.



3^{er} Informe de resultados *para tu familia*

Fortalecimos el “Albergue para Mujeres, sus Hijas e Hijos, Víctimas de Violencia Extrema”, pionero en su tipo en todo el Valle de México, como un espacio de seguridad y reacción inmediata, para salvaguardar la integridad física y emocional de las víctimas.

67 mujeres, sus hijas e hijos, lograron iniciar un nuevo proyecto de vida libre de violencia, librando una batalla por sus derechos humanos.

Interpusimos 23 denuncias y demandas en contra de los agresores, dando seguridad y certeza jurídica a las víctimas.

Brindamos mil 100 sesiones de terapia, para sensibilizar y empoderar a las mujeres, en futuras decisiones.

Impartimos mil 100 terapias y talleres, desarrollando habilidades en las niñas y niños, para que conozcan y pongan en práctica sus derechos humanos.

A través del “Centro de Desarrollo Integral para la Mujer”, realizamos acciones de prevención contra la violencia de género, para sensibilizar y enseñar a mujeres, niñas y niños a tener una vida libre de violencia.

Este año logramos crear conciencia en 2 mil 400 personas, a través de 86 eventos y actividades dinámicas, donde nos sumamos mes con mes al movimiento “Día Naranja” en escuelas, empresas, oficinas de gobierno y espacios públicos; conmemoramos el “Día Internacional de la Mujer” y participando con jornadas comunitarias.

Brindamos 13 talleres para la Capacitación Laboral y mil 40 servicios de psicología, trabajo social y jurídicos, especializados para niñas y mujeres víctimas de violencia.

Las Estancias Infantiles, son un pilar para las madres trabajadoras, es por eso que el DIF Tlalnepantla, respondió a su confianza, trabajando con esmero en el cuidado, estimulación y educación de sus hijas e hijos.

Es por ello que en este tercer año de gobierno:

Dignificamos la red de 27 Estancias Infantiles, para brindar un servicio de calidad y calidez, a los 963 pequeños que reciben educación preescolar.



Reinauguramos la nueva Estancia Infantil "Ángela Peralta", con una capacidad para atender a 80 niñas y niños, mejorando y ampliando nuestros servicios.

Brindamos 30 capacitaciones a Directoras y Maestras de las 27 Estancias Infantiles, para mejorar la calidad en el servicio y atención para los más pequeños del hogar, otorgándoles el curso "Técnicas de evacuación, primeros auxilios y prevención, control y combate contra incendios", para la seguridad de las niñas y niños.

Formamos valores para la sana convivencia en las niñas y niños, mediante la expresión artística y teatral.

Rompimos inercias e innovamos con la puesta en marcha del programa "Desde Adentro", para que 229 mujeres que se encuentran recluidas en el "Centro de Readaptación Social de Barrientos", tengan un nuevo proyecto de vida personal, familiar y social:

Montamos la obra de teatro "Desde Adentro" con la participación de las internas, para así sensibilizar al público sobre su estilo de vida en el penal.

Integramos un equipo profesional para brindar una atención efectiva, con talleres de Abrazoterapia, Risoterapia, Musicoterapia, Apego y amor, Proyecto de vida, Control de emociones, Comunicación con hijos y Prevención de la violencia.



LIDERAZGO FUERZA Y CORAZÓN De Mujer

"Desde Adentro"

229 mujeres recluidas en "Centro de Readaptación Social de Barrientos"

tengan un nuevo proyecto de vida personal, familiar y social



963 pequeños que reciben educación preescolar

Fortalecimos el "Albergue para Mujeres, sus Hijas e Hijos, Víctimas de Violencia Extrema",

23 denuncias y demandas en contra de los agresores



Estancia Infantil "Ángela Peralta"

80 niñas y niños serán atendidos

27 Estancias Infantiles dignificadas



HONRAMOS LA EXPERIENCIA

Nuestros adultos mayores son “Maestros de Vida”, son historias de esfuerzo, trabajo, cariño y generosidad; que construyen y construyeron, la tierra de en medio.

“Las y los adultos mayores son una fuerza importante en nuestra sociedad, siguen siendo protagonistas en la construcción de una ciudad más humana”.

Durante la presente Gestión 2013-2015, en el Sistema Municipal DIF de Tlalnepantla de Baz, trabajamos firmes y decididos, con pasión y corazón, por los derechos y felicidad de nuestros abuelitos.

¡Mil gracias por su herencia!



Porque los adultos mayores merecen disfrutar a plenitud de su tiempo libre, en DIF Tlalnepantla, impulsamos el fortalecimiento de las 5 Casas del Adulto Mayor.

Por tercer año consecutivo, trabajamos para devolver un poco de lo que nuestros adultos mayores nos han brindado.

Con una participación de 14 mil adultos mayores, realizamos 61 eventos y celebraciones, dejando huella en sus corazones, a través de actividades que siguen motivando sus ganas de vivir.

Realizamos el Certamen Municipal "Belleza en Plenitud 2015", donde coronamos el carisma, la virtud y la belleza del alma.

Festejamos en grande el "Día del Abuelo" con una participación de 2 mil 500 personas.

Llevamos a cabo "Los Juegos Municipales, Deportivos y Culturales de los Adultos Mayores", donde 400 guerreros mostraron su habilidad deportiva.

Con el entusiasmo que los caracteriza, celebramos los aniversarios de las Casas de Día, con bailes, cantos y la alegría de una excelente convivencia.

Afiliamos a más de 6 mil adultos mayores de la Zona Metropolitana del Estado de México, con la "Tarjeta INAPAM", para obtener atractivos descuentos y beneficios especiales, apoyando la economía familiar, al mismo tiempo, tramitamos la "Tarjeta DIF Estado de México" para mil 800 abuelitos y abuelitas.

Gracias al apoyo del DIFEM, que encabeza la Licenciada Isis Ávila Muñoz, logramos otorgar 140 ayudas y apoyos funcionales, así como 351 vales para la entrega de lentes.

Gestionamos 10 Convenios con empresas para la integración laboral de los adultos mayores.

Contamos con la Unidad de Educación de la Tercera Edad (UNIDE), donde logramos beneficiar a más de mil 200 alumnos, ofreciéndoles más de 50 cursos y disciplinas especializadas y otorgando más de 10 mil 800 servicios de transporte escolar, así mismo, realizamos 27 salidas extramuros a museos, cines y espacios para reforzar los conocimientos, además de las "Jornadas del Saber", donde los abuelitos expusieron a la comunidad, lo aprendido en clase.



Un profundo y sincero agradecimiento, al DIF Estado de México que encabeza la Lic. Isis Ávila Muñoz, por su gran apoyo a los programas en favor de las familias de Tlalnepantla, así, como a su directora general, la Lic. Carolina Alanís Moreno, y a su equipo de trabajo, que ha realizado un gran esfuerzo, impulsando al sector más vulnerable de nuestra sociedad.

En especial, reiterar un agradecimiento al Presidente de la República, el Lic. Enrique Peña Nieto, y al Gobernador del Estado de México, el Dr. Eruviel Ávila Villegas, por la suma de esfuerzos y su invaluable apoyo en favor de nuestras familias, a través del Gobierno Federal, Estatal y Municipal.



HONRAMOS LA EXPERIENCIA



*Casas para
el envejecimiento
activo*

UNIDE

mil 200

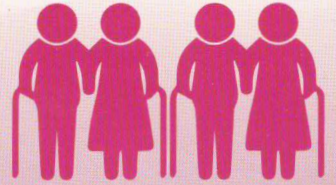
alumnos ofreciéndoles más de 50
cursos y disciplinas especializadas

mil 800

trámites de la "Tarjeta DIF Estado de México"
para abuelitos y abuelitas.



Ofrecemos más de 30
servicios recreativos,
artísticos, deportivos y
médicos especializados



Una red de 160 clubes
del adulto mayor,
conformada por 4 mil
300 abuelitos



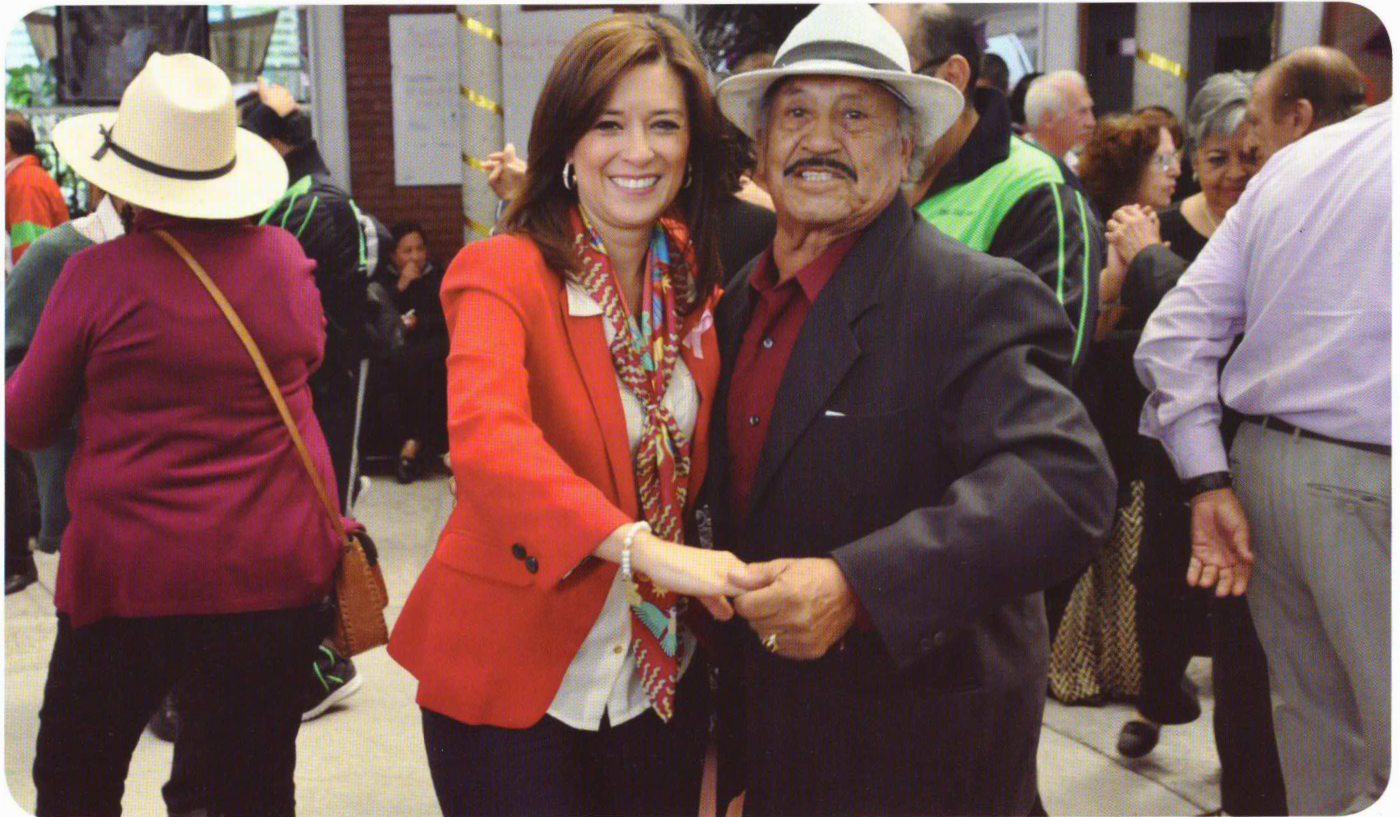
Contamos con 5
Casas de Día para el
Adulto Mayor



32 Encuentros Familiares, para
disfrutar tiempo de calidad con los
hijos y nietos



Servimos alimentos
gratis diariamente



PROTEGEMOS LA INFANCIA

Nuestros pequeños son la semilla y esperanza de un futuro más próspero, de familias y ciudades más unidas y solidarias.

“La felicidad de nuestras niñas y niños, es el regalo más sagrado y valioso, que como madres, padres, amigos y personas, queremos y anhelamos”.

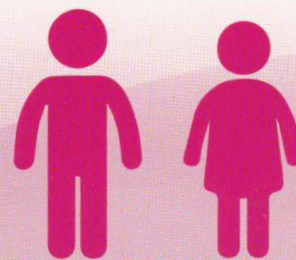
El deber con nuestros menores, es darles un buen presente, y ellos por su parte, nos darán un buen futuro.

Así lo entendimos en el DIF Tlalnepantla, y es por ello que impulsamos y consolidamos una noble política social, para proteger los derechos de las niñas y niños que más lo necesitan.

Las niñas y los niños merecen acciones creativas y divertidas que fortalezcan su desarrollo.



PROTEGEMOS LA INFANCIA



“De la calle a la vida”

6 proyectos

para beneficio de 300 niñas y niños fortaleciendo su desarrollo formativo



Distintivo Nacional
“México Sin Trabajo Infantil”
otorgado por la Secretaría de Trabajo y
Previsión Social del Gobierno Federal



“Apadrina a un Menor Trabajador”

534 becas para evitar el
trabajo infantil

700 mil

pesos donados del salario de servidores
públicos que apadrinaron a un menor

51

becas con el apoyo del **Gobierno del Estado
de México**

20

becas para menores en riesgo de migrar o
repatriados

Gracias al programa “Apadrina a un Menor Trabajador”, logramos la donación de 700 mil pesos del salario de servidores públicos que apadrinaron a un menor, entregando 534 becas para evitar el trabajo infantil, beneficiamos a 89 niñas y niños de escasos recursos.

Modernizamos 1 de las 2 panaderías DIF y logramos producir 71 mil pesos gracias a su venta a bajo costo, con lo cual, otorgamos 15 becas a menores y capacitamos a 120 madres de familia en la producción de pan.

Para prevenir el trabajo infantil, gestionamos 51 becas con el apoyo del Gobierno del Estado de México, así como 20 becas para menores en riesgo de migrar o repatriados, agradecemos de forma especial todo el apoyo brindado por nuestro gobernador, el Doctor, Eruviel Ávila Villegas.

Fortalecimos los 6 proyectos “De la Calle a la Vida”, para beneficio de 300 niñas y niños, fortaleciendo su desarrollo formativo, a través de estrategias divertidas y de vanguardia.

Este año obtuvimos un financiamiento por 66 mil

pesos, para la implementación del nuevo proyecto “De la Calle a la Robótica”.

Realizamos 120 recorridos diurnos y nocturnos en conjunto con la Policía Municipal, para detectar y desalentar el trabajo infantil.



CUIDAMOS TU SALUD

La salud es un derecho universal y fundamental de todo ser humano; en nuestra vida diaria, es el elemento central que nos permite vivir plena y dignamente.

“La salud es el motor de cada uno de nosotros, es la semilla del bienestar y la felicidad, es el tesoro que enriquece el alma y el cuerpo”.

En el Sistema Municipal DIF Tlalnepantla, “Cuidamos tu Salud” y trabajamos incansablemente para brindarte servicios de calidad y calidez, con respeto y profesionalismo, pero sobre todo con vocación de servicio.

Sin duda, trabajar por la salud y felicidad de las personas es una bendición.



Gracias a nuestra política de prevención y combate al trabajo infantil, obtuvimos el Distintivo Nacional "México Sin Trabajo Infantil", otorgado por la Secretaría de Trabajo y Previsión Social, del Gobierno Federal; siendo una de las 98 instituciones públicas, privadas y sindicales, galardonadas en toda la República.

Contamos con una red de 21 consultorios y 1 clínica central, donde brindamos atención médica a 97 mil 200 personas.

Aplicamos más de 9 mil vacunas para prevenir diversas enfermedades.

Brindamos más de 7 mil pláticas de prevención de la salud en escuelas y en la población.

En nuestro laboratorio, realizamos cerca de 30 mil exámenes clínicos, para identificar y detectar enfermedades de manera oportuna.

Beneficiamos a mil 100 personas con la realización de jornadas médicas en las comunidades del municipio.

Realizamos cerca de 5 mil exámenes para la detección oportuna de cáncer mamario y cervicouterino. Se llevó a cabo el "Simposium de Lucha contra el Cáncer de Mama", donde se contó con la partici-

pación de médicos especialistas, así como los testimoniales de guerreras sobrevivientes de esta enfermedad.

Porque las madres de familia son también "Enfermeras del Hogar", brindamos 4 mil 300 capacitaciones, para la prevención de enfermedades.

Cumplimos la meta, con la participación de 21 mil 500 mujeres en el programa de "Salud Mental de la Mujer", en talleres como Autoestima, Relación de pareja, Embarazo, Menopausia, Cambios físicos, Preventivo de Depresión, entre otros.

Con el firme compromiso de impulsar la salud emocional de las personas, logramos brindar mil 800 consultas psicológicas a pacientes de primera vez, para así identificar sus necesidades y diseñar un plan de tratamiento, otorgándoles 12 mil 600 consultas subsecuentes, así como 183 pláticas y talleres para promover la salud mental de las personas.

Con la suma de esfuerzos, el Gobierno de la República, que encabeza, el licenciado Enrique Peña Nieto, destinó una inversión superior a 2 millones 400 mil pesos, para la inauguración de la nueva "Clínica Odontológica Integral" en Lomas de Tepeolulco, donde las personas podrán recibir servicios dentales especializados a bajo costo.





CUIDAMOS TU SALUD



Aplicamos más de
9 mil vacunas



realizamos cerca de
30 mil exámenes clínicos



mil 100
personas atendidas en jornadas
médicas en las comunidades del municipio



mil 800
consultas psicológicas a pacientes de primera
vez y 12 mil 600 consultas subsecuentes



21 + 1 =
consultorios clínica central
97 mil 200
personas con atención médica



16 + 1 =
consultorios unidad
fijos móvil
22 mil 500
consultas y/o tratamientos
dentales

“Clínica Odontológica
Integral”



el Gobierno de la
República destinó una
inversión superior a 2
millones 400 mil pesos

NUTRIMOS TU DESARROLLO

La base de una vida plena y saludable, es la alimentación que posibilita el desarrollo potencial de cada ser humano.

“Una alimentación saludable, es la clave para tener energía que nos permita disfrutar de la vida día con día, que sea el motor para alcanzar nuestras metas y nuestros sueños”.

En el DIF Tlalnepantla, nos hemos dado a la tarea de “Nutrir tu Desarrollo” con el fortalecimiento de una política social, que tiene por objeto mejorar la calidad de vida de las familias y grupos vulnerables, alimentando su cuerpo y su alma, para alcanzar nuestras metas.

Todas y todos ustedes merecen una vida más digna y saludable.

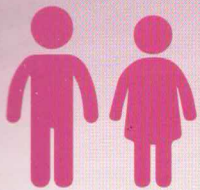


NUTRIMOS TU DESARROLLO



800 mil

Desayunos Calientes
Servidos



4mil

niños y niñas reciben
diario un Desayuno Caliente



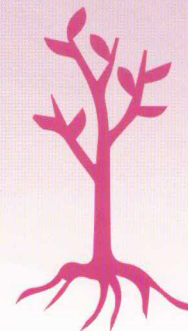
20

Desayunadores
Escolares



13

Centros de Enseñanza
para la siembra de
alimentos



350

huertos familiares
sembrados

3

huertos
comunitarios

Contamos con una red de 16 consultorios fijos y 1 unidad móvil, donde brindamos 22 mil 500 consultas y/o tratamientos dentales, en beneficio de la salud y la economía familiar.

Aplicamos flúor a 33 mil 900 niñas y niños, para prevenir caries y así, lograr miles de sonrisas.

Cuando las personas comen bien, viven mejor, es por eso que el DIF Tlalnepantla, ha trabajado en fomentar los hábitos de una buena alimentación.

En nuestros Desayunadores Escolares, servimos cerca de 2 millones de desayunos fríos y raciones vespertinas, a niñas y niños con el objetivo de mejorar el rendimiento en sus estudios.

Consolidamos el programa de “Desayunos Calientes” en escuelas públicas:

Alcanzamos la meta de entregar 21 mil 750 despensas del programa “Canasta Mexiquense CAMEX”, del DIFEM en beneficio de 3 mil 600 familias de escasos recursos o situación vulnerable, así como la entrega de más de mil 200 despensas “En Grande con la Capacidad”.





CIUDAD MÁS INCLUYENTE

Las personas con discapacidad, son seres humanos con una enorme fortaleza, ejemplo de superación ante la adversidad, que nos muestran el valor de engrandecer nuestro espíritu y corazón.

“Son guerreras y guerreros que nos enseñan grandes historias de vida, dignas de respeto y admiración. Ustedes son un pilar de Tlalnepantla, la fuerza que nos enseña a crecer con pasión y dignidad”.

El DIF Tlalnepantla, reconoce las grandes virtudes que poseen los seres humanos, que necesitan una política social más humana e incluyente, que les permita tener mejores oportunidades, para construir su proyecto de vida personal, con sus familias, en sus empleos y en convivencia con los demás.

Nuestro reconocimiento a las y los guerreros que nos han mostrado el gran valor de la vida.



Fortalecimos la estrategia de “Huertos Comunitarios y Huertos Familiares”, para la siembra y cosecha de árboles frutales para el consumo personal:

Innovamos y rompimos esquemas, este año abrimos las puertas del nuevo “Centro de Equinoterapia para Personas con Discapacidad” en la comunidad el Tenayo; único en su tipo en todo el Valle de México.

Obtuvimos “Mención Honorífica” en el Premio IA-PEM a la Gestión Municipal 2015, gracias al proyecto realizado, el cual causó alto impacto y gran aceptación social.

Porque no hay discapacidad que te impida triunfar, motivamos la mejora continua de nuestro Centro de Capacitación e Inclusión Laboral para Personas con Discapacidad, permitiendo reintegrar:

A través del programa “Manos que Ven, Vida Independiente”, impartimos más de 720 horas de cursos a ciegos y débiles visuales, para enseñarles

técnicas de movilidad, orientación y braille; logrando que 50 personas, tengan una vida más digna e independiente.

A través de la iniciativa “Adiós al Mundo del Silencio”, enseñamos la “Lengua de Señas Mexicana” a 53 personas con discapacidad auditiva.

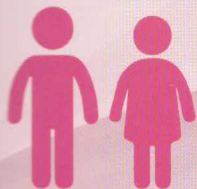
Se otorgaron 3 mil 500 consultas médicas, psicológicas y de trabajo social, para la rehabilitación física y mental, 19 mil 400 terapias físicas, para la rehabilitación de personas con discapacidad, así como mil 500 terapias de lenguaje, para personas con problemas del habla y dificultades para comunicarse, logrando integrar a más de 3 mil personas en actividades recreativas, culturales y deportivas.

El DIF Tlalnepantla se propuso el reto de acompañarte y juntos lograr una mejor ciudad, más incluyente, más cercana, más saludable, más solidaria y más humana, que gracias a tu confianza, consolidamos en una administración de *resultados para tu familia.*



CIUDAD MÁS INCLUYENTE

CECAIN

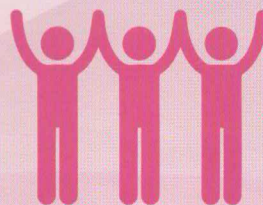


2 mil

terapias equinas
a bajo costo



Nuevo Centro de
Equinoterapia
para personas con
discapacidad
El Tenayo



109

personas integradas a un
empleo formal o autoempleo

100

becas para la
capacitación

119

talleres para el
desarrollo emocional

63

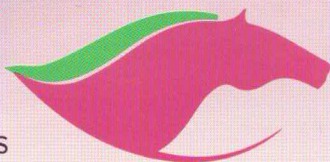
personas integradas
a la educación
especial y regular

+300

personas capacitadas
para el empleo y
autoempleo

110

niñas y niños
con notable
mejoría



5 millones

de pesos de inversión





Dirección General



Dirección Jurídica



Dirección de Prevención y Bienestar Social



Dirección de Subistemas



Dirección de Administración y Finanzas



Instituto Municipal del Adulto Mayor



Coordinación de Procuración de Fondos



Dirección Médica



Presidencia



Coordinación de Comunicación Social y Coord. Giras y Eventos



Centraloría



**Junta de Gobierno
Sistema Municipal DIF Tlalnepantla**

Mtra. Verónica Liliana Rocha Vélez
Presidenta

Mtra. Clara Camacho Méndez
Secretaria

Lic. Jorge Yáñez Toledo
Tesorero

Lic. Rosa Edith Ventura Rios
Primer Vocal y Representante del H. Ayuntamiento
Primer Síndico

C. María de los Ángeles Dueñas Nava
Segundo Vocal y Representante del H. Ayuntamiento
Décimo Cuarta Regidora

Mtra. Julia Galindo Tejeda
Tercer Vocal y Representante de la Administración Pública
Tesorera Municipal

Mtra. Mariana Ágeles Valencia
Cuarto Vocal y Representante de la Administración Pública
Directora de Desarrollo Social



Lic. Guillermo Alfredo Martínez González
Presidente Municipal de Tlalnepantla de Baz

Mtra. Verónica Liliana Rocha Vélez
Presidenta del Sistema Municipal DIF

Mtra. Clara Camacho Méndez
Directora General

Lic. Jorge Yáñez Toledo
Director de Administración y Finanzas

C. Vicente Mendoza Trejo
Director de Subsistemas

Dra. Linda Mercedes Herrera Fuentes
Directora Médica

Lic. Rosa María Valadez Sánchez
Directora Jurídica

Lic. Salma Mireya Ballesteros Bedolla
Encargada Honorífica del Despacho de la Dirección de Prevención y Bienestar Social

C. Leticia Ayala Alcántara
Directora del Instituto Municipal del Adulto Mayor

Lic. Miguel Ángel Cuate Ruíz
Contralor

Lic. Julio César Magos Bernal
Secretario Técnico

C. Luis Alberto Sotres Hernández
Coordinador de Procuración de Fondos y Asistencia Social

Lic. Rafael Velázquez Santillán
Encargado de Despacho de la Coordinación de Giras y Eventos

Lic. Juan Carlos Delgadillo Blanno
Coordinador de Comunicación Social





www.diftlalnepantla.gob.mx