



MUNICIPIO DE JOCOTITLAN
ADMINISTRACION
2013 - 2015
DIRECCIÓN DE OBRAS Y SERVICIOS PUBLICOS

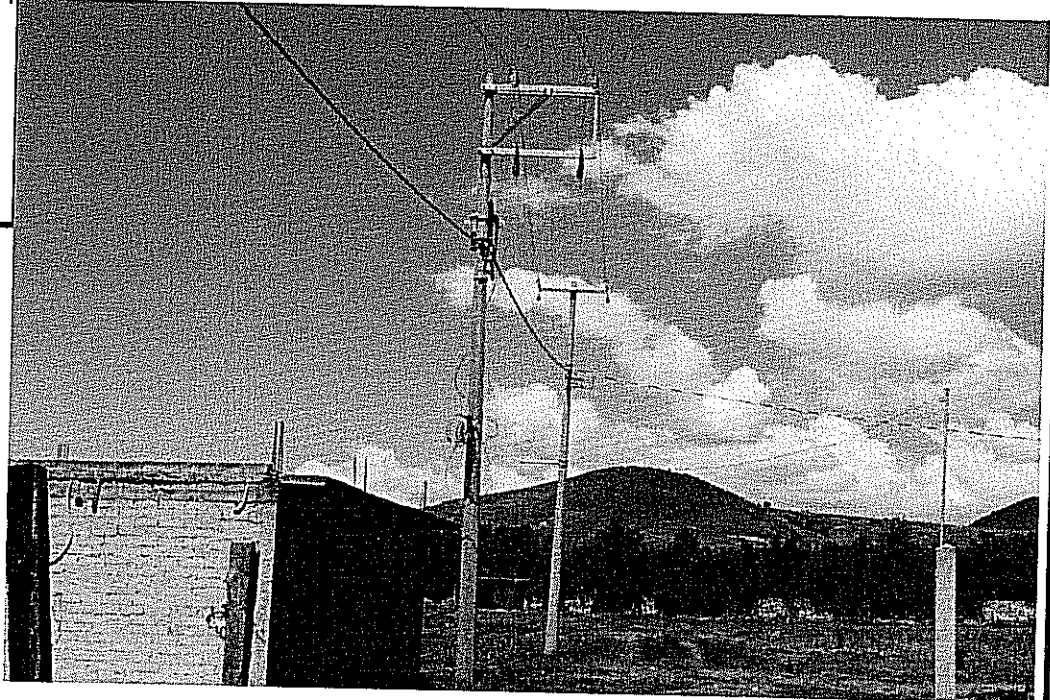


REPORTE FOTOGRAFICO

COMUNIDAD: AMPLIACIÓN DE ENERGÍA ELÉCTRICA EN CALLE SIN NOMBRE, COL. CENTRO		FECHA	19.05.2015
CONTRATO	JOC/DOySP/FISMDF-004/2015/AD-005		
EMPRESA:	INGENIERIA APCPE S.A. DE C.V.		
POBLACION	SAN MIGUEL TENOCHTITLAN	PROGRAMA:	FISMDF

OBSERVACIONES:

TENDIDO Y TENSIONADO
DE CONDUCTOR AAC 3/0.
ESTRUCTURA VD20 Y
ESTRUCTURA RD20



Elaboró
ing. Ivan Salvador Jimenez
Castillo
SUPERVISOR INGENIERIA
APCPE S.A. DE C.V.

Revisó
T.C.U. LEONEL MARMOLEJO
BECERRIL
SUPERVISOR OBRAS Y SERVICIOS
PUBLICOS

000024



MUNICIPIO DE JOCOTITLAN
ADMINISTRACION
2013 - 2015
DIRECCIÓN DE OBRAS Y SERVICIOS PUBLICOS

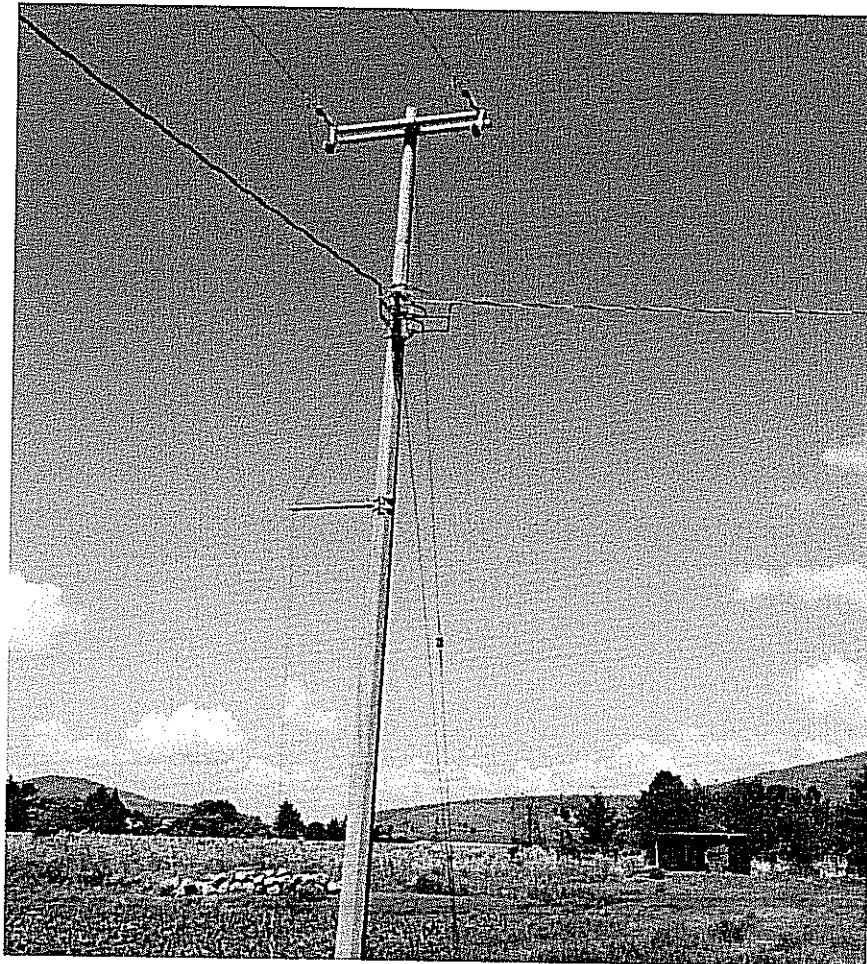


REPORTE FOTOGRAFICO

COMUNIDAD: AMPLIACIÓN DE ENERGÍA ELÉCTRICA EN CALLE SIN NOMBRE, COL. CENTRO	FECHA	19.05.2015
CONTRATO	JOC/DOySP/FISMDF-004/2015/AD-005	
EMPRESA:	INGENIERIA APCPE S.A. DE C.V.	
POBLACION	SAN MIGUEL TENOCHTITLAN	PROGRAMA: FISMDF

OBSERVACIONES:

ESTRUCTURA RD20,
1R3/1R3, RETENIDAS RBA Y
RDA



Elaboro
ing. Ivan Salvador Jimenez
Castillo
SUPERVISOR INGENIERIA
APCPE S.A. DE C.V.

Reviso
T.C.U. LEONEL MARMOLEJO
BECERRIL
SUPERVISOR OBRAS Y SERVICIOS
PUBLICOS

000023



MUNICIPIO DE JOCOTITLAN
ADMINISTRACION
2013 - 2015
DIRECCIÓN DE OBRAS Y SERVICIOS PUBLICOS

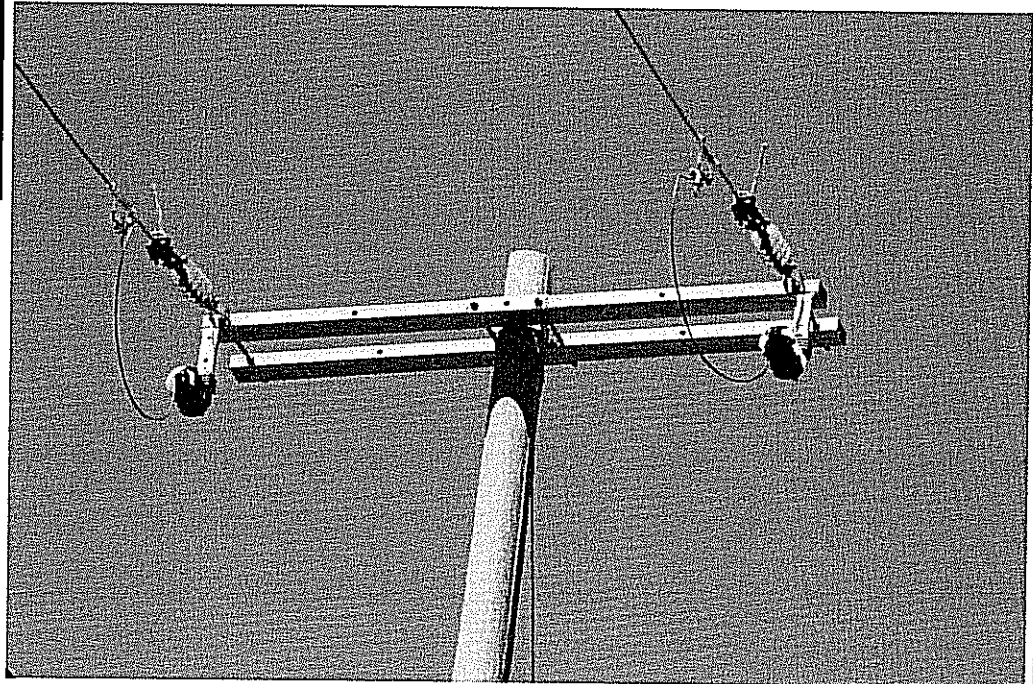


REPORTE FOTOGRAFICO

COMUNIDAD: AMPLIACIÓN DE ENERGÍA ELÉCTRICA EN CALLE SIN NOMBRE, COL. CENTRO		FECHA	19.05.2015
CONTRATO	JOC/DOySP/FISMDF-004/2015/AD-005		
EMPRESA:	INGENIERIA APCPE S.A. DE C.V.		
POBLACION	SAN MIGUEL TENOCHTITLAN	PROGRAMA:	FISMDF

OBSERVACIONES:

INTALACION DE
APARTARRAYOS ADOM EN
ESTRUCTURA DE REMATE
CON ESTRIBOS Y PERICOS



Elaboro
ing. Ivan Salvador Jimenez
Castillo
SUPERVISOR INGENIERIA
APCPE S.A. DE C.V.

Revisa
T.C.U. LEONEL MARMOLEJO
BECERRIL
SUPERVISOR OBRAS Y SERVICIOS
PUBLICOS

000022



MUNICIPIO DE JOCOTITLAN
ADMINISTRACION
2013 - 2015
DIRECCIÓN DE OBRAS Y SERVICIOS PUBLICOS

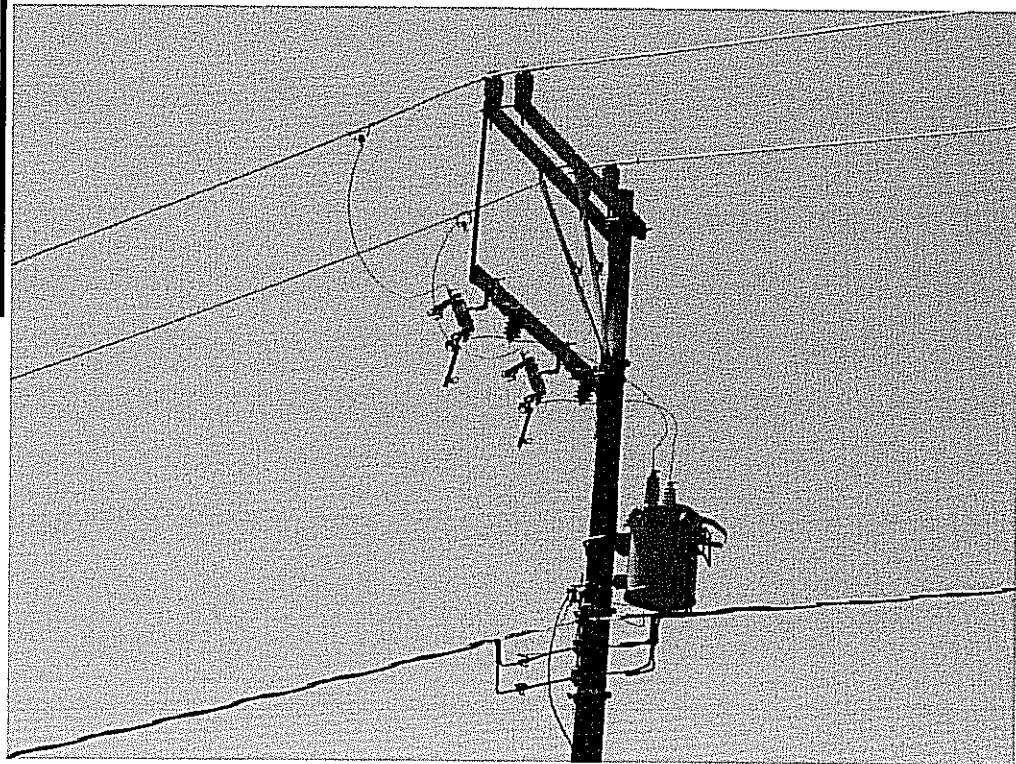


REPORTE FOTOGRAFICO

COMUNIDAD: AMPLIACIÓN DE ENERGÍA ELÉCTRICA EN CALLE SIN NOMBRE, COL. CENTRO	FECHA	19.05.2015
CONTRATO	JOC/DOySP/FISMDF-004/2015/AD-005	
EMPRESA:	INGENIERIA APCPE S.A. DE C.V.	
POBLACION	SAN MIGUEL TENOCHTITLAN	PROGRAMA: FISMDF

OBSERVACIONES:

INSTALACION DE
TRANSFORMADOR D1-25
KVA-13200/120-240 V



Elaboro
ing. Ivan Salvador Jimenez
Castillo
SUPERVISOR INGENIERIA
APCPE S.A. DE C.V.

Reviso
T.C.U. LEONEL MARMOLEJO
BECERRIL
SUPERVISOR OBRAS Y SERVICIOS
PUBLICOS

000021



MUNICIPIO DE JOCOTITLAN
ADMINISTRACION
2013 - 2015
DIRECCIÓN DE OBRAS Y SERVICIOS PUBLICOS

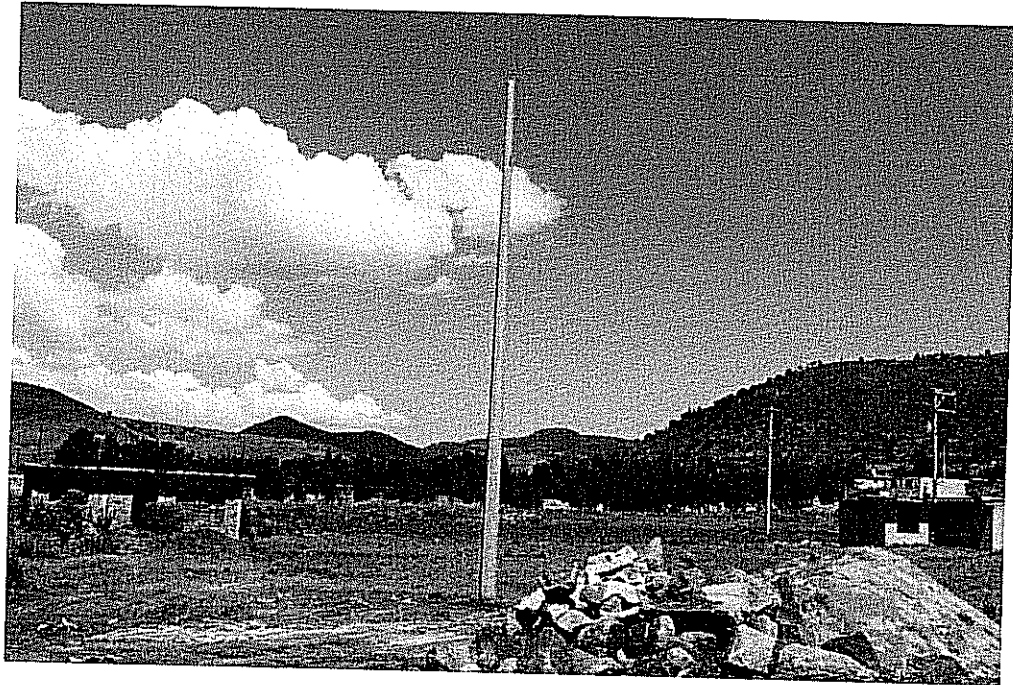


REPORTE FOTOGRAFICO

COMUNIDAD: AMPLIACIÓN DE ENERGÍA ELÉCTRICA EN CALLE SIN NOMBRE, COL. CENTRO	FECHA	19.05.2015
CONTRATO	JOC/DOySP/FISMDF-004/2015/AD-005	
EMPRESA:	INGENIERIA APCPE S.A. DE C.V.	
POBLACION	SAN MIGUEL TENOCHTITLAN	PROGRAMA: FISMDF

OBSERVACIONES:

INSTALACION DE POSTES
PCR-12-750



Elaboro
ing. Ivan Salvador Jimenez
Castillo
SUPERVISOR INGENIERIA
APCPE S.A. DE C.V.

Reviso
T.C.U. LEONEL MARMOLEJO
BECERRIL
SUPERVISOR OBRAS Y SERVICIOS
PUBLICOS

000020



MUNICIPIO DE JOCOTITLAN
ADMINISTRACION
2013 - 2015
DIRECCIÓN DE OBRAS Y SERVICIOS PUBLICOS

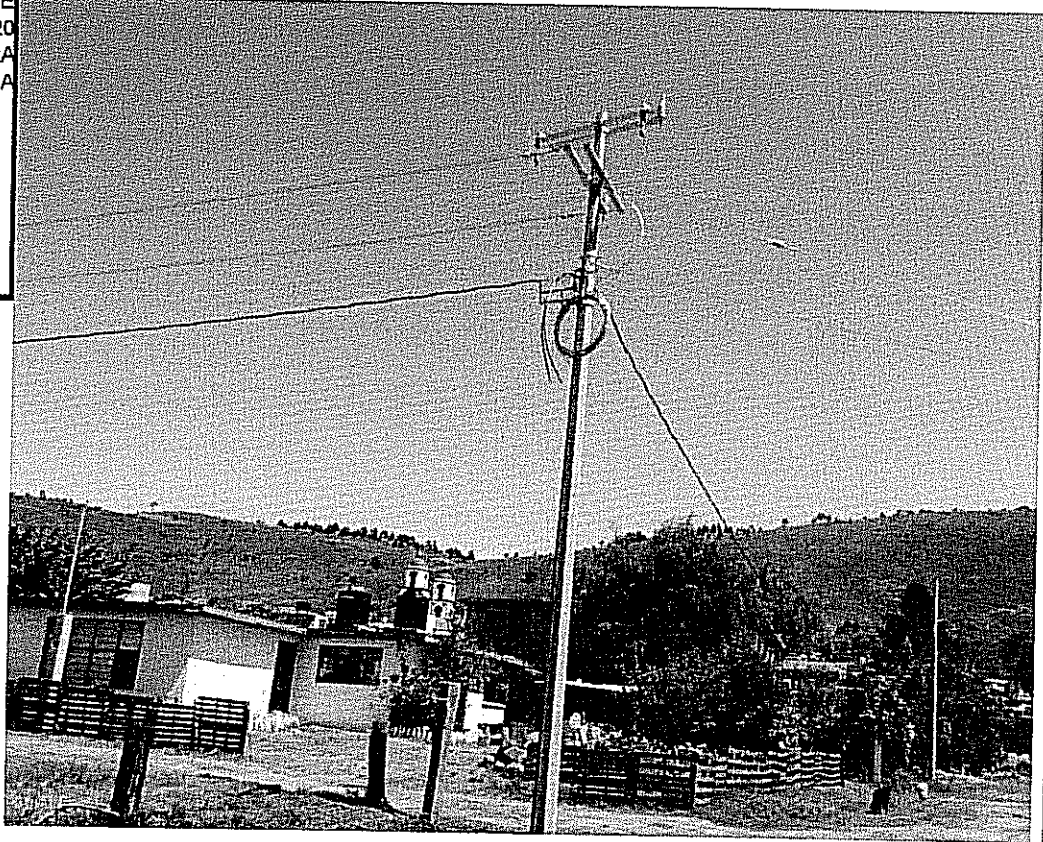


REPORTE FOTOGRAFICO

COMUNIDAD: AMPLIACIÓN DE ENERGÍA ELÉCTRICA EN CALLE SIN NOMBRE, COL. CENTRO	FECHA	19.05.2015
CONTRATO	JOC/DOySP/FISMDF-004/2015/AD-005	
EMPRESA:	INGENIERIA APCPE S.A. DE C.V.	
POBLACION	SAN MIGUEL TENOCHTITLAN	PROGRAMA: FISMDF

OBSERVACIONES:

INSTALACION DE
ESTRUCTURA RD20/RD20
EN MT Y ESTRUCTURA
1R1/1R3/1R3 EN BAJA
TENSION



Elaboro
ing. Ivan Salvador Jimenez
Castillo
SUPERVISOR INGENIERIA
APCPE S.A. DE C.V.

Revisa
T.C.U. LEONEL MARMOLEJO
BECERRIL
SUPERVISOR OBRAS Y SERVICIOS
PUBLICOS



MUNICIPIO DE JOCOTITLAN
ADMINISTRACION
2013 - 2015
DIRECCIÓN DE OBRAS Y SERVICIOS PUBLICOS

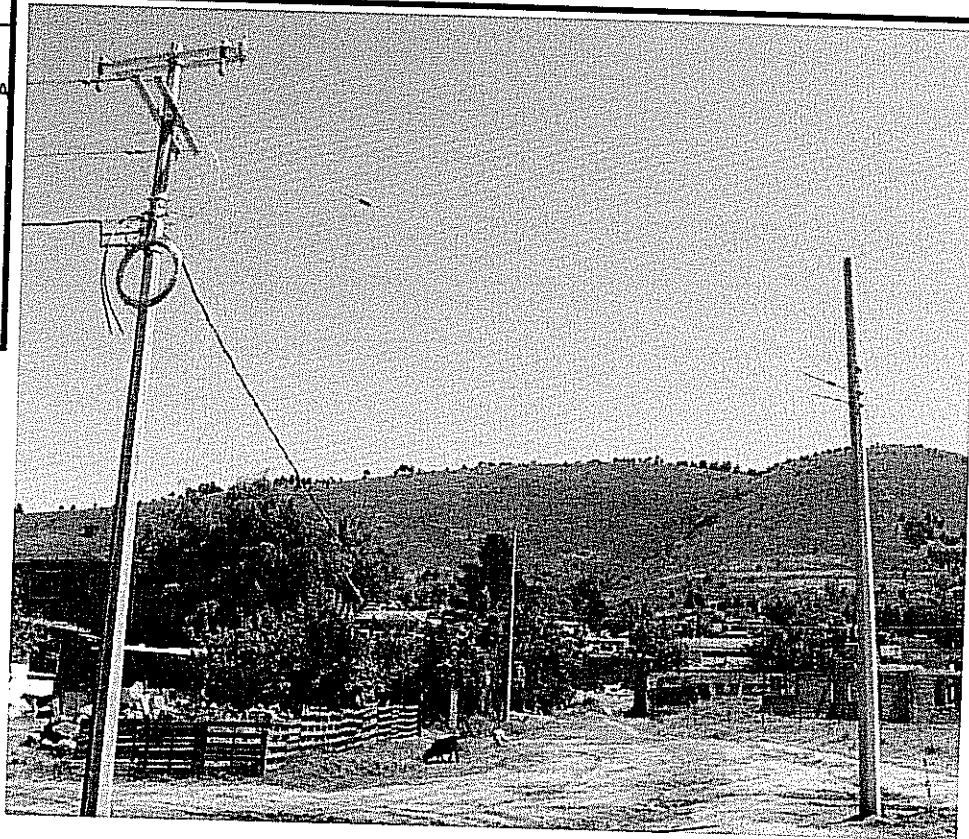


REPORTE FOTOGRAFICO

COMUNIDAD: AMPLIACIÓN DE ENERGÍA ELÉCTRICA EN CALLE SIN NOMBRE, COL. CENTRO		FECHA	19.05.2015
CONTRATO	JOC/DOySP/FISMDF-004/2015/AD-005		
EMPRESA:	INGENIERIA APCPE S.A. DE C.V.		
POBLACION	SAN MIGUEL TENOCHTITLAN	PROGRAMA:	FISMDF

OBSERVACIONES:

INSTALACION DE RETENIDA
TIPO REA



Elaboro
ing. Ivan Salvador Jimenez
Castillo
SUPERVISOR INGENIERIA
APCPE S.A. DE C.V.

Reviso
T.C.U. LEONEL MARMOLEJO
BECERRIL
SUPERVISOR OBRAS Y SERVICIOS
PUBLICOS