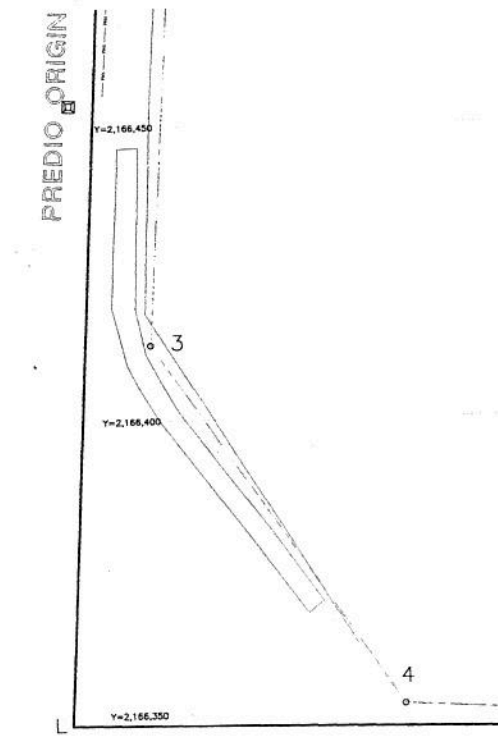
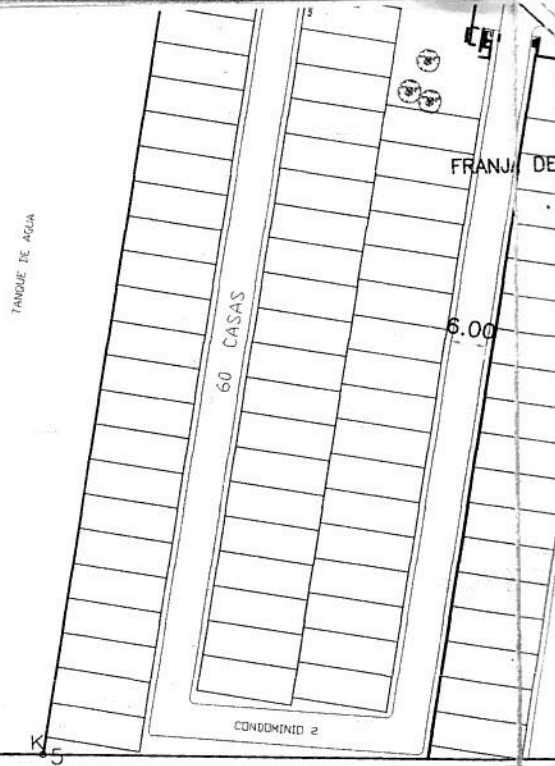


PREDIO TANQUE PROVIDENCIA 40,748.320 M2
FRANJA DE PROTECCION DE TUB. 6,000.000 M2
SUPERFICIE TOTAL= 46,748.320 m2



LADO		RUMBO	DISTANCIA	V	COORDENADAS	
EST	PV				X	Y
I	K	S 07°58'44.86" W	193.823	K	2,166,536.202	478,580.564
K	L	N 88°52'01.70" W	167.034	L	2,166,348.514	478,379.958
L	M	N 03°22'01.81" E	261.533	M	2,166,609.595	478,395.325
M	I	S 88°23'01.91" E	199.249	I	2,166,536.202	478,580.564

SUPERFICIE = 40,748.320 m2



LADO		RUMBO	DISTANCIA	V	COORDENADAS	
EST	PV				X	Y
1	2	S 07°58'44.86" W	193.823	1	2,166,536.202	478,580.564
2	3	S 48°20'04.27" E	122.511	2	2,166,524.281	478,578.484
3	4	S 48°20'04.27" E	122.511	3	2,166,439.795	478,581.937
4	5	S 07°42'55.17" E	6.332	4	2,166,556.509	478,725.730
5	6	N 34°34'26.85" W	20.917	5	2,166,361.491	478,758.522
6	7	N 36°17'23.57" W	8.482	6	2,166,377.872	478,745.183
7	8	N 37°08'21.89" W	7.195	7	2,166,384.815	478,745.151
8	9	N 38°01'30.77" W	6.000	8	2,166,390.500	478,735.807
9	10	N 38°52'28.97" W	7.474	9	2,166,396.862	478,725.878
10	11	N 39°47'28.27" W	7.278	10	2,166,402.587	478,725.182
11	12	N 40°37'28.87" W	7.202	11	2,166,408.259	478,711.024
12	13	N 41°28'22.16" W	7.340	12	2,166,413.725	478,718.828
13	14	N 42°23'21.20" W	6.827	13	2,166,419.225	478,711.874
14	15	N 43°23'23.17" W	6.291	14	2,166,425.544	478,706.204
15	16	N 44°19'25.59" W	7.620	15	2,166,431.589	478,702.528
16	17	N 45°13'43.78" W	7.800	16	2,166,437.184	478,698.024
17	18	N 46°01'11.17" W	8.030	17	2,166,442.878	478,693.488
18	19	N 46°50'40.79" W	8.208	18	2,166,448.241	478,688.960
19	20	N 47°40'40.79" W	7.858	19	2,166,453.281	478,677.288
20	21	N 47°39'35.87" W	7.320	20	2,166,458.192	478,665.407
21	22	N 48°49'28.14" W	7.202	21	2,166,462.388	478,653.870
22	23	N 49°29'58.57" W	6.888	22	2,166,467.803	478,641.022
23	24	N 50°27'58.84" W	6.720	23	2,166,473.120	478,628.473
24	25	N 51°13'23.34" W	6.888	24	2,166,478.328	478,615.275
25	26	N 52°07'35.47" W	5.761	25	2,166,479.848	478,604.723
26	27	N 52°27'45.57" W	16.202	26	2,166,488.721	478,593.873
27	28	N 48°54'54.57" W	20.728	27	2,166,528.202	478,580.264

SUPERFICIE = 0,348,284 m2

12.003 RA 2,166,528.511 478,574.141
 12.003 OA 2,166,321.795 478,721.557

COMISION DEL AGUA DEL ESTADO DE MEXICO
 DIRECCION DE ESTUDIOS Y PROYECTOS
 Elaboró: ING. ALFONSO MORALES MORALES
 Revisó: ING. ENRIQUE NIVOLA AVILA
 Aprobó: ING. ALFREDO WILSON SUAREZ



SECRETARIO
LIC. LUIS MIRANDA NAVA

COORDINACIÓN DE ESTUDIOS Y PROYECTOS ESPECIALES
C.P. RUBEN ROMANO FUENTES



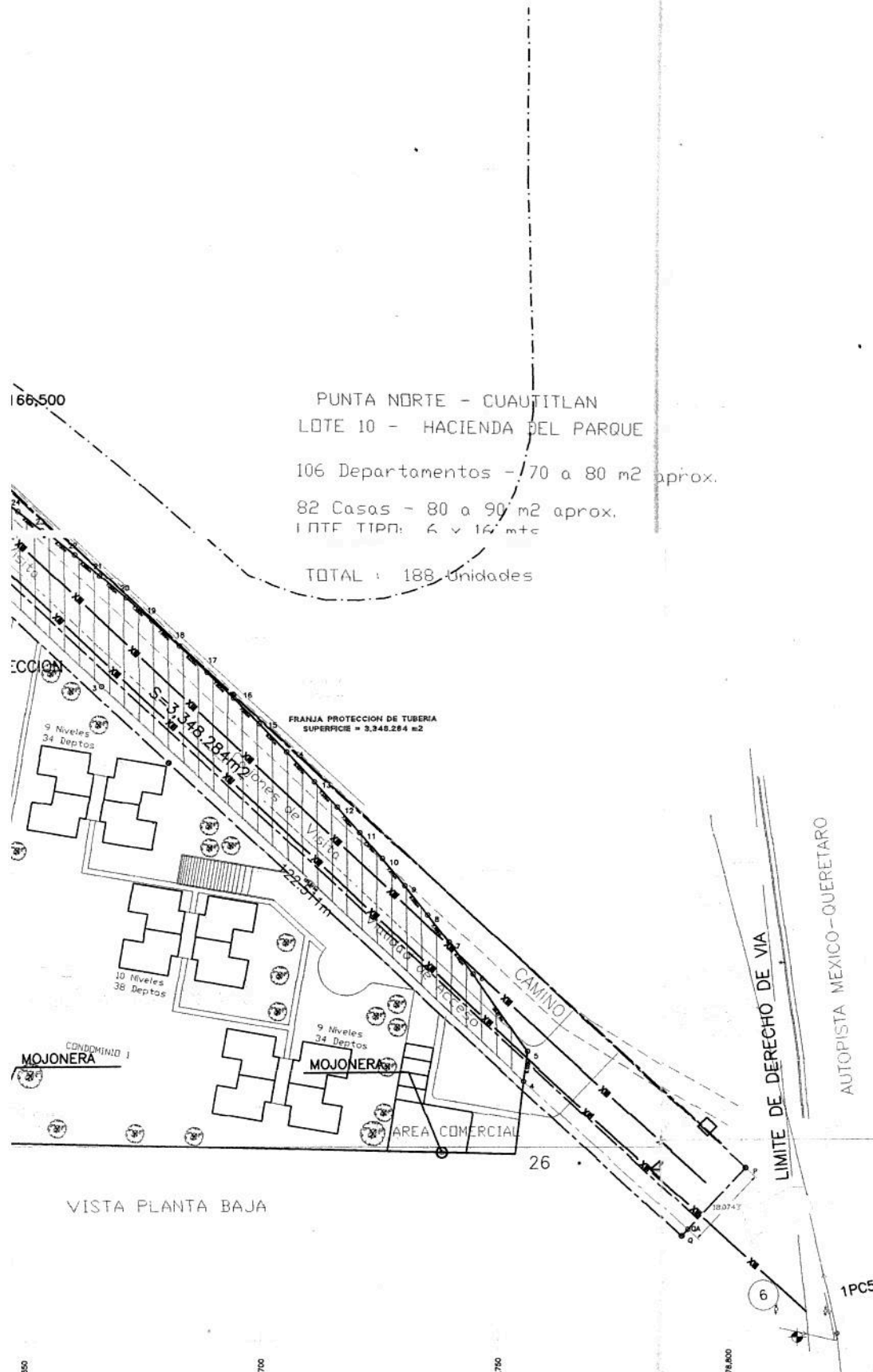
CROQUIS DE LOCALIZACIÓN

SIMBOLOGIA:

- Derecho de vía
- Poligonal de apoyo
- Camino de acceso al tanque
- Tuberías de PEMEX
- Malla ciclónica perimetral del tanque
- Punto de inflexión de poligonal
- Poste de líneas eléctricas baja tensión
- Caja de válvulas
- Tercera de CFE alta tensión

NOTAS:

1.- Las distancias están en kilómetros y las elevaciones están en m.s.n.m. excepto donde se indique otra unidad.



PUNTA NORTE - CUAUTITLAN
LOTE 10 - HACIENDA DEL PARQUE
106 Departamentos - 70 a 80 m² aprox.
82 Casas - 80 a 90 m² aprox.
LOTE TIPO: 6 x 16 mts
TOTAL : 188 Unidades

FRANJA PROTECCION DE TUBERIA
SUPERFICIE = 3,348.284 m²

ECCION

CONDOPINIO 1
MOJONERA

MOJONERA

AREA COMERCIAL

26

LIMITE DE DERECHO DE VIA

AUTOPISTA MEXICO-QUERETARO

1PC5

X=478,650

X=478,700

X=478,750

X=478,800

BN1
ELEV=2327.524
TORNILLO DE ANUNCIO ESPECTACULAR
PINTADO DE COLOR AZUL
AL LADO DEL 1PC5

GOBIERNO DEL ESTADO DE MEXICO
SECRETARÍA DE AGUA OBRA PÚBLICA E INFRAESTRUCTURA PARA EL DESARROLLO
COMISION DEL AGUA DEL ESTADO DE MEXICO
DIRECCION GENERAL DEL PROGRAMA HIDRAULICO
DIRECCION DE ESTUDIOS Y PROYECTOS

PROYECTO: LINEA DE CONDUCCION No. 2 Y 3 DEL MACROCIRCUITO DEL RAMAL NORTE DEL SISTEMA CUAUTITLAN

ZONA DE RESTRICCIÓN POR LA UBICACION DEL TANQUE PROVIDENCIA Y LINEAS DE CONDUCCION EN OPERACION Y DE PROYECTO EN EL MUNICIPIO DE CUAUTITLAN IZCALLI

DIRECTOR DE ESTUDIOS Y PROYECTOS: *[Signature]*
DIRECCION GENERAL DEL PROGRAMA HIDRAULICO: ING. EDUARDO CASTAÑEDA ESPINOSA
VOCAL EJECUTIVO: ING. JOSE MANUEL CAMACHO SALAZAR

FECHA: SEPT. DE 2014 PLANO: